



4ª Condaes

ECONOMIA POPULAR E SOLIDÁRIA COMO POLÍTICA PÚBLICA:
CONSTRUINDO TERRITÓRIOS DEMOCRÁTICOS POR MEIO DO TRABALHO
ASSOCIATIVO E DA COOPERAÇÃO

2ª CTESSMCS

**RELATÓRIO DA 2ª CONFERÊNCIA TEMÁTICA DE ECONOMIA SOLIDÁRIA,
SAÚDE MENTAL E COOPERATIVISMO SOCIAL**



FORUM ESTADUAL DE ECONOMIA SOLIDÁRIA DO ESTADO DE SERGIPE - FEES/SE



SECRETARIA DE ESTADO
DO TRABALHO, EMPREGO
E EMPREENDEDORISMO



SUPERINTENDÊNCIA
REGIONAL DO TRABALHO
E EMPREGO - SE

MINISTÉRIO DO
TRABALHO
E EMPREGO





4ª Condaes

ECONOMIA POPULAR E SOLIDÁRIA COMO POLÍTICA PÚBLICA:
CONSTRUINDO TERRITÓRIOS DEMOCRÁTICOS POR MEIO DO TRABALHO
ASSOCIATIVO E DA COOPERAÇÃO

2ª CONFERÊNCIA TEMÁTICA DE ECONOMIA SOLIDÁRIA, SAÚDE MENTAL E COOPERATIVISMO SOCIAL

I. Local:	Formato Online via plataforma Google Meet
II. Data:	24 DE MAIO DE 2025
	1. INTRODUÇÃO O presente relatório consolida as informações, debates e propostas construídas durante a 2ª Conferência Temática de Economia Solidária, Saúde Mental e Cooperativismo Social. Para isso,



SECRETARIA DE ESTADO
DO TRABALHO, EMPREGO
E EMPREENDEDORISMO



SUBSECRETARIA
REGIONAL DO TRABALHO
E EMPREGO - SE

MINISTÉRIO DO
TRABALHO
E EMPREGO



FORUM ESTADUAL DE ECONOMIA SOLIDÁRIA DO ESTADO DE SERGIPE – FEES/SE



4ª Conaes

ECONOMIA POPULAR E SOLIDÁRIA COMO POLÍTICA PÚBLICA:
CONSTRUINDO TERRITÓRIOS DEMOCRÁTICOS POR MEIO DO TRABALHO
ASSOCIATIVO E DA COOPERAÇÃO

III. Introdução:

o relatório apresenta uma visão geral sobre a participação popular que resultará em 15 propostas relativas ao tema de economia solidária em interface com a saúde mental, bem como do cooperativismo social para a 4ª Conferência Nacional de Economia Popular e Solidária (CONAES).

1.1. Contextualização

A ideia de organizar esta Conferência partiu do 1º Simpósio de Economia Solidária e Saúde Mental, realizado em novembro de 2024, na cidade de Belém/PA, organizado pela ABRASME em parceria com a FUNDACENTRO, como parte das atividades do 9º Congresso Brasileiro de Saúde Mental. Fomos provocados pela FUNDACENTRO para organizarmos uma Conferência Temática sobre este tema. A partir daí formamos um grupo de trabalho com pessoas de Belém e outras pessoas parceiras, principalmente do Sul do país, especificamente do Paraná, que participaram do Simpósio. Depois, começamos a dialogar com outros parceiros no cenário



FORUM ESTADUAL DE ECONOMIA SOLIDÁRIA DO ESTADO DE SERGIPE – FEES/SE

SECRETARIA DE ESTADO
DO TRABALHO, EMPREGO
E EMPREENDEDORISMO



SUPERINTENDÊNCIA
REGIONAL DO TRABALHO
E EMPREGO - SE

MINISTÉRIO DO
TRABALHO
E EMPREGO





4ª Condaes

ECONOMIA POPULAR E SOLIDÁRIA COMO POLÍTICA PÚBLICA:
CONSTRUINDO TERRITÓRIOS DEMOCRÁTICOS POR MEIO DO TRABALHO
ASSOCIATIVO E DA COOPERAÇÃO

nacional, ampliando a discussão para diferentes perspectivas territoriais. Desta forma, o grupo foi sendo ampliado com a participação de várias pessoas com acúmulo sobre esses temas e isso nos motivou muito a nos empenharmos para que essa conferência fosse realizada.

1.2. Metodologia para elaboração das propostas

A metodologia adotada para a organização dos Grupos de Trabalho na conferência iniciou-se já no momento da inscrição, quando cada participante, ao preencher o formulário, manifestou sua preferência pelo tema com o qual desejava contribuir. Tal escolha prévia permitiu distribuir as pessoas em grupos que compartilhavam interesses e experiências semelhantes, facilitando o diálogo. Uma vez formados, cada Grupo de Trabalho contou com três papéis definidos: a pessoa facilitadora, cuja responsabilidade foi abrir os debates com uma fala introdutória que explorou os principais desafios do tema e apresentou as perguntas disparadoras; a pessoa coordenadora, que acompanhou o andamento dos tempos e sinalizou transições entre as



SECRETARIA DE ESTADO
DO TRABALHO, EMPREGO
E EMPREENDEDORISMO



SUPERINTENDÊNCIA
REGIONAL DO TRABALHO
E EMPREGO - SE

MINISTÉRIO DO
TRABALHO
E EMPREGO



FORUM ESTADUAL DE ECONOMIA SOLIDÁRIA DO ESTADO DE SERGIPE - FEES/SE



4ª Condaes

ECONOMIA POPULAR E SOLIDÁRIA COMO POLÍTICA PÚBLICA:
CONSTRUINDO TERRITÓRIOS DEMOCRÁTICOS POR MEIO DO TRABALHO
ASSOCIATIVO E DA COOPERAÇÃO

etapas conforme o roteiro estabelecido; e, finalmente, a pessoa relatora, encarregada de registrar, de forma clara e sintética, todas as propostas e considerações trazidas pelos participantes.

O processo de trabalho em cada grupo desenvolveu-se por meio de rodadas sucessivas, começando pela exposição de ideias individuais baseadas na primeira pergunta disparadora e nas experiências vividas por cada membro. Em seguida, a relatoria fez um breve apanhado dessas contribuições e a facilitadora introduziu a segunda pergunta, estimulando um novo ciclo de proposições que aprofundou ou diversificou o debate inicial. Após essa segunda rodada, o grupo realizou uma etapa de destaques, em que os participantes apontavam, coletivamente, quais ideias julgavam mais promissoras ou inovadoras. Por fim, procedeu-se à seleção das propostas finais, por meio de votação ou consenso, definindo-se aquelas que seriam apresentadas na plenária final.

Dessa forma, o roteiro orientou a sequência das atividades, garantindo equilíbrio entre fala, registro e deliberação, e assegurou que as reflexões avançassem de um diagnóstico



SECRETARIA DE ESTADO
DO TRABALHO, EMPREGO
E EMPREENDEDORISMO



SUPERINTENDÊNCIA
REGIONAL DO TRABALHO
E EMPREGO - SE

MINISTÉRIO DO
TRABALHO
E EMPREGO



FORUM ESTADUAL DE ECONOMIA SOLIDÁRIA DO ESTADO DE SERGIPE – FEES/SE



4ª Condaes

ECONOMIA POPULAR E SOLIDÁRIA COMO POLÍTICA PÚBLICA:
CONSTRUINDO TERRITÓRIOS DEMOCRÁTICOS POR MEIO DO TRABALHO
ASSOCIATIVO E DA COOPERAÇÃO

compartilhado para a priorização de soluções, sempre com participação equitativa de todas as vozes envolvidas.

2. RESUMO GERAL DA 2ª CONFERÊNCIA TEMÁTICA DE ECONOMIA SOLIDÁRIA, SAÚDE MENTAL E COOPERATIVISMO SOCIAL

A 2ª Conferência Temática de Economia Solidária, Saúde Mental e Cooperativismo Social, foi realizada no dia 24 de maio de 2025 e teve como tema central: *“Marco Legal, Redes Solidárias e Horizontes de Cidadania”*. Durante a realização dessa grandiosa etapa, a Conferência contou com a participação de representantes do poder público, entidades de apoio e fomento e da sociedade civil. A reunião de todas essas pessoas resultou na participação de representantes de vários estados brasileiros. Ao todo, 114 pessoas participaram ativamente da Conferência, sendo 81 mulheres, 29 homens e 4 não-binários, o que simboliza 71 % de mulheres presentes,



FORUM ESTADUAL DE ECONOMIA SOLIDÁRIA DO ESTADO DE SERGIPE – FEES/SE



SECRETARIA DE ESTADO
DO TRABALHO, EMPREGO
E EMPREENDEDORISMO



SUPERINTENDÊNCIA
REGIONAL DO TRABALHO
E EMPREGO - SE

MINISTÉRIO DO
TRABALHO
E EMPREGO





4ª Conaes

ECONOMIA POPULAR E SOLIDÁRIA COMO POLÍTICA PÚBLICA:
CONSTRUINDO TERRITÓRIOS DEMOCRÁTICOS POR MEIO DO TRABALHO
ASSOCIATIVO E DA COOPERAÇÃO

reforçando a predominância e o empoderamento das mulheres na Economia Popular e Solidária. Quanto ao segmento, 21 pessoas indicaram ser do Segmento I: Representantes do Poder Público (Federal, estadual e municipal); 74 pessoas indicaram ser do Segmento II: Organizações da sociedade civil: entidades de fomento e apoio aos segmentos que compõem o cooperativismo social, entre elas ONG's, universidades, entidades de pesquisa e movimentos sociais e populares; e 19 pessoas indicaram ser do Segmento III: Representantes de iniciativas de cooperativismo social (formais ou informais).

O objetivo principal foi aprofundar o debate sobre a interseção desses temas, propor diretrizes para políticas públicas e fortalecer a articulação do setor para a 4ª Conferência Nacional de Economia Popular e Solidária (CONAES). A abertura destacou a importância da luta antimanicomial e a construção histórica da economia solidária no Brasil, ressaltando a necessidade de resistência contra o desmantelamento de políticas públicas ocorrido nos últimos anos.

Durante o evento, as apresentações e debates abordaram a trajetória e os desafios dos empreendimentos econômicos solidários com participação de pessoas usuárias da saúde



FORUM ESTADUAL DE ECONOMIA SOLIDÁRIA DO ESTADO DE SERGIPE – FEES/SE



SECRETARIA DE ESTADO
DO TRABALHO, EMPREGO
E EMPREENDEDORISMO



SUPERINTENDÊNCIA
REGIONAL DO TRABALHO
E EMPREGO - SE

MINISTÉRIO DO
TRABALHO
E EMPREGO





4ª Conaes

ECONOMIA POPULAR E SOLIDÁRIA COMO POLÍTICA PÚBLICA:
CONSTRUINDO TERRITÓRIOS DEMOCRÁTICOS POR MEIO DO TRABALHO
ASSOCIATIVO E DA COOPERAÇÃO

mental e do cooperativismo social no país. Foi ressaltada a parceria histórica, iniciada em 2004, entre a área de Saúde Mental do Ministério da Saúde e a Secretaria Nacional de Economia Solidária (SENAES), que impulsionou a criação de centenas de iniciativas de geração de trabalho e renda. Os palestrantes enfatizaram a potência da economia solidária para a inclusão social, a geração de novas relações de trabalho e a produção de vida. Entre os principais desafios discutidos estiveram a falta de financiamento permanente para projetos de autonomia na Rede de Atenção Psicossocial (RAPS), a ausência de regulamentação da Lei do Cooperativismo Social de 1999 e a necessidade de garantir que os benefícios previdenciários de usuários não sejam perdidos ao se formalizarem em cooperativas.

Como resultado, a conferência aprovou um conjunto de propostas, divididas em três Grupos de Trabalho (GTs), para serem encaminhadas à 4ª CONAES. As propostas aprovadas visaram fortalecer os empreendimentos econômicos solidários com participação de pessoas usuárias da saúde mental e o cooperativismo social em múltiplas frentes. No âmbito legal e de financiamento, foi deliberado pela regulamentação da lei de cooperativas sociais, garantir a manutenção dos benefícios sociais e previdenciários dos cooperados e estabelecer recursos



FORUM ESTADUAL DE ECONOMIA SOLIDÁRIA DO ESTADO DE SERGIPE – FEES/SE



SECRETARIA DE ESTADO
DO TRABALHO, EMPREGO
E EMPREENDEDORISMO





4ª Condaes

ECONOMIA POPULAR E SOLIDÁRIA COMO POLÍTICA PÚBLICA:
CONSTRUINDO TERRITÓRIOS DEMOCRÁTICOS POR MEIO DO TRABALHO
ASSOCIATIVO E DA COOPERAÇÃO

anuais e permanentes para o fomento dos empreendimentos, superando a dependência de editais esporádicos. Para a comercialização e infraestrutura, foram sugeridas a criação de marketplaces públicos, centros de distribuição compartilhados, a implementação de cotas para os empreendimentos em feiras e o desenvolvimento de uma política nacional de moedas sociais. Por fim, para assegurar a formação e o protagonismo, foram propostas a criação de uma "bolsa de formação para o trabalho", programas de letramento para os usuários, fomento de processos formativos/capacitações e profissionalização técnica em economia solidária e geração de renda para pessoas trabalhadoras, usuárias e familiares da RAPS e a instituição de um comitê interministerial para garantir a participação efetiva das pessoas usuárias na criação e implementação de políticas públicas.

IV.

Dia da Atividade: 24/05/2025		
Horário	Atividade	Metodologia



SECRETARIA DE ESTADO
DO TRABALHO, EMPREGO
E EMPREENDEDORISMO



SUPERINTENDÊNCIA
REGIONAL DO TRABALHO
E EMPREGO - SE

MINISTÉRIO DO
TRABALHO
E EMPREGO



FORUM ESTADUAL DE ECONOMIA SOLIDÁRIA DO ESTADO DE SERGIPE - FEES/SE



4ª Condaes

ECONOMIA POPULAR E SOLIDÁRIA COMO POLÍTICA PÚBLICA:
CONSTRUINDO TERRITÓRIOS DEMOCRÁTICOS POR MEIO DO TRABALHO
ASSOCIATIVO E DA COOPERAÇÃO

08:30h	Abertura da sala e presença do coordenador	Envio de lista de presença para os participantes
9:00h	Mesa de abertura	Comissão Executiva; Representantes das Subcomissões; Representantes dos movimentos sociais que assinaram a carta de solicitação da Conferência Temática
9:30h	Leitura e aprovação do Regimento Interno	Projeção, leitura, destaques, alterações e aprovação do Regimento Interno
10:05h às 10:25h	Palestra	“Os acúmulos do cooperativismo social no país” Palestrante Leonardo Pinho
10:30h às 10:50h	Palestra	“O desenvolvimento das iniciativas de economia solidária no campo da saúde mental e o papel da extensão universitária” Palestrante Isabela Aparecida de Oliveira Lussi
10:50h às 11:50h	Perguntas aos palestrantes	Perguntas e respostas via chat
12:00h às 13:00h	Intervalo para almoço com apresentação de atividade cultural	



FORUM ESTADUAL DE ECONOMIA SOLIDÁRIA DO ESTADO DE SERGIPE – FEES/SE

SECRETARIA DE ESTADO
DO TRABALHO, EMPREGO
E EMPREENDEDORISMO



SUPERINTENDÊNCIA
REGIONAL DO TRABALHO
E EMPREGO - SE

MINISTÉRIO DO
TRABALHO
E EMPREGO





4ª Condaes

ECONOMIA POPULAR E SOLIDÁRIA COMO POLÍTICA PÚBLICA:
CONSTRUINDO TERRITÓRIOS DEMOCRÁTICOS POR MEIO DO TRABALHO
ASSOCIATIVO E DA COOPERAÇÃO

V. Programação da Conferência Temática Público participante:

Público	Quantidade
Municípios mobilizados	58
Homens	29
Mulheres	81
Pessoas com deficiências	6
Pessoas negras	27



SECRETARIA DE ESTADO
DO TRABALHO, EMPREGO
E EMPREENDEDORISMO



SUPERINTENDÊNCIA
REGIONAL DO TRABALHO
E EMPREGO - SE

MINISTÉRIO DO
TRABALHO
E EMPREGO



FORUM ESTADUAL DE ECONOMIA SOLIDÁRIA DO ESTADO DE SERGIPE – FEES/SE



4ª Condaes

ECONOMIA POPULAR E SOLIDÁRIA COMO POLÍTICA PÚBLICA:
CONSTRUINDO TERRITÓRIOS DEMOCRÁTICOS POR MEIO DO TRABALHO
ASSOCIATIVO E DA COOPERAÇÃO

VI. Comissão Organizadora:

- Comissão Executiva
 - Gilmar Godoy Gomes
 - Isabela Aparecida de Oliveira Lussi
 - Jacqueline Rocha Mathias da Silva
 - Jacson Paulo Tessaro
 - Jean Frank da Silva
 - Leonardo Penafiel Pinho
 - Maria Eulália Almeida Mello
 - Maria Gercina Alves de Araújo
 - Mario Alexandre Moro
 - Otávio Luiz de Castro Romano Junior
- Subcomissão de Metodologia e Programação
 - Adriane da Silva
 - Gilmar Godoy Gomes



FORUM ESTADUAL DE ECONOMIA SOLIDÁRIA DO ESTADO DE SERGIPE – FEES/SE

SECRETARIA DE ESTADO
DO TRABALHO, EMPREGO
E EMPREENDEDORISMO



SUPERINTENDÊNCIA
REGIONAL DO TRABALHO
E EMPREGO - SE

MINISTÉRIO DO
TRABALHO
E EMPREGO





4ª Condaes

ECONOMIA POPULAR E SOLIDÁRIA COMO POLÍTICA PÚBLICA:
CONSTRUINDO TERRITÓRIOS DEMOCRÁTICOS POR MEIO DO TRABALHO
ASSOCIATIVO E DA COOPERAÇÃO

- Maria Eulália Almeida Mello
- Mario Alexandre Moro
- Isabela da Silva Perotti
- Jacson Paulo Tessaro
- Subcomissão de Divulgação
 - Jacqueline Rocha Mathias da Silva
 - Jean Frank da Silva
 - Carlos Henrique Garcia Alvarez de Souza (Kayky Avraham)
- Subcomissão de Avaliação e Monitoramento, e Acessibilidade e Inclusão
 - Letícia Dal Picolo Dal Secco de Oliveira
- Condução da programação e atividades da Conferência
 - Cerimonialista:
 - Mario Alexandre Moro



SECRETARIA DE ESTADO
DO TRABALHO, EMPREGO
E EMPREENDEDORISMO



SUPERINTENDÊNCIA
REGIONAL DO TRABALHO
E EMPREGO - SE

MINISTÉRIO DO
TRABALHO
E EMPREGO



FORUM ESTADUAL DE ECONOMIA SOLIDÁRIA DO ESTADO DE SERGIPE – FEES/SE



4ª Condaes

ECONOMIA POPULAR E SOLIDÁRIA COMO POLÍTICA PÚBLICA:
CONSTRUINDO TERRITÓRIOS DEMOCRÁTICOS POR MEIO DO TRABALHO
ASSOCIATIVO E DA COOPERAÇÃO

- Palestrantes
 - Isabela Aparecida de Oliveira Lussi -
 - Leonardo Penafiel Pinho
- GT1 - Cooperativismo Social: Marco Legal e Regulamentação
 - Coordenadora: Fabiola da Silva Costa
 - Facilitador: Leonardo Penafiel Pinho
 - Relator: Gilmar Godoy Gomes
 - Relatora: Letícia Dal Pícolo Dal Secco de Oliveira
- GT2 - Redes de Comercialização e outras Redes Solidárias
 - Coordenadora: Isabela da Silva Perotti
 - Facilitador: Jacson Paulo Tessaro
 - Relatora: Isabela da Silva Perotti
 - Relator: Otávio Luiz de Castro Romano Junior



FORUM ESTADUAL DE ECONOMIA SOLIDÁRIA DO ESTADO DE SERGIPE – FEES/SE



SECRETARIA DE ESTADO
DO TRABALHO, EMPREGO
E EMPREENDEDORISMO



SUPERINTENDÊNCIA
REGIONAL DO TRABALHO
E EMPREGO - SE

MINISTÉRIO DO
TRABALHO
E EMPREGO





4ª Condaes

ECONOMIA POPULAR E SOLIDÁRIA COMO POLÍTICA PÚBLICA:
CONSTRUINDO TERRITÓRIOS DEMOCRÁTICOS POR MEIO DO TRABALHO
ASSOCIATIVO E DA COOPERAÇÃO

- GT3 - Estratégias de Educação/Formação e iniciativas de protagonismo das pessoas usuárias da RAPS e familiares
 - Coordenador: Mario Alexandre Moro
 - Facilitadora: Isabela Aparecida de Oliveira Lussi
 - Relatora: Maria Eulália Almeida Mello

VII. Síntese da Análise de Conjuntura:

A Contrarreforma Psiquiátrica: um processo que ainda avança

A agenda da contrarreforma psiquiátrica é marcada por duas grandes etapas em seu processo de afirmação nas políticas públicas no país, uma primeira, como agenda de retrocessos, dentro do contexto geral da Rede de Atenção Psicossocial – RAPS, e, uma segunda, na consolidação de sua agenda.

Os retrocessos tiveram início em 11/12/2015 quando ocorreu uma mudança no Ministério da Saúde, na gestão da presidenta Dilma, nomeando Marcelo Castro como Ministro da Saúde, que promoveu uma ruptura histórica com as nomeações da Coordenação de Saúde Mental.



FORUM ESTADUAL DE ECONOMIA SOLIDÁRIA DO ESTADO DE SERGIPE – FEES/SE

SECRETARIA DE ESTADO
DO TRABALHO, EMPREGO
E EMPREENDEDORISMO



SUBSECRETARIA
REGIONAL DO TRABALHO
E EMPREGO - SE

MINISTÉRIO DO
TRABALHO
E EMPREGO





4ª Condaes

ECONOMIA POPULAR E SOLIDÁRIA COMO POLÍTICA PÚBLICA:
CONSTRUINDO TERRITÓRIOS DEMOCRÁTICOS POR MEIO DO TRABALHO
ASSOCIATIVO E DA COOPERAÇÃO

Todos os coordenadores nomeados nos mais diversos governos, de matizes ideológicas diferentes, desde a redemocratização, foram profissionais alinhados com a Reforma Psiquiátrica e com as orientações da Organização Mundial da Saúde.

O Diário Oficial da União, em sua edição de 11 de dezembro de 2015, nomeou para coordenador-geral de Saúde Mental, Álcool e Outras Drogas, Valencius Wurch Duarte Filho, uma pessoa que desde a tramitação da Lei 10.216 era crítico e contrário aos pressupostos mais fundamentais da Reforma Psiquiátrica e tinha, em seu histórico, a gestão de um manicômio no Rio de Janeiro, com registros de maus tratos.

A agenda da contrarreforma psiquiátrica teve grande impulso no início do ano de 2019, quando o governo à época, realizou um deslocamento das políticas públicas, da Coordenação Nacional de Saúde Mental e Drogas do Ministério da Saúde para a recém criada Secretaria Nacional de Prevenção às Drogas do Ministério da Cidadania.

As principais características dessa nova fase, da contrarreforma foram:

- a. Democracia de baixa intensidade: o método de passar por cima dos conselhos e dos debates públicos, e da imposição, pelo uso da força de majorias nas casas legislativas e da caneta do executivo, foram intensificados;
- b. Uma guerra de narrativas (“info war”) foi realizada, buscando fortalecer o discurso de como a RAPS é incapaz, má gerida, que não dá respostas, e como a “internação”, o “isolamento social”, o “cuidado ambulatorial” são mais eficazes, tanto economicamente, quanto socialmente;



FORUM ESTADUAL DE ECONOMIA SOLIDÁRIA DO ESTADO DE SERGIPE – FEES/SE

SECRETARIA DE ESTADO
DO TRABALHO, EMPREGO
E EMPREENDEDORISMO



SUPERINTENDÊNCIA
REGIONAL DO TRABALHO
E EMPREGO – SE

MINISTÉRIO DO
TRABALHO
E EMPREGO





4ª Condaes

ECONOMIA POPULAR E SOLIDÁRIA COMO POLÍTICA PÚBLICA:
CONSTRUINDO TERRITÓRIOS DEMOCRÁTICOS POR MEIO DO TRABALHO
ASSOCIATIVO E DA COOPERAÇÃO

c. A ampliação e consolidação do bloco social e político (Associação Brasileira de Psiquiatria – ABP/Conselho Federal de Medicina – CFM/Comunidades Terapêuticas) para construir máquinas de guerra, para levar a frente seu “discurso”, “suas narrativas” e suas “verdades”.

Apesar, de termos processos de retomada da política alinhada com a reforma psiquiátrica, a contrarreforma ainda avança por todo o país, com leis de internação compulsória e involuntária, orçamentos públicos em altas montas para equipamentos asilares e um processo de esvaziamento do controle e da participação social.

O processo de Reconstrução da Política Pública de Saúde Mental alinhada com os princípios da Reforma Psiquiátrica

A partir do resultado eleitoral de 2022, com a eleição de Lula, o Ministério da Saúde amplia o espaço institucional da saúde mental, saindo de uma Coordenadoria e construindo o Departamento de Saúde Mental, Álcool e outras Drogas (Desmad), que integra a Secretaria de Atenção Especializada do Ministério da Saúde (SAES).

Em 2024, o Brasil passou dos 3.000 CAPS habilitados, fazendo com que o país tenha 6.379 serviços habilitados. Entre 2023 e 2024 o custeio dos CAPS, SRT e UA tiveram um importante reajuste, sendo 27% para os CAPS e SRT, e 100% de reajuste para as UA. Aumentamos também em 51% o valor do auxílio do Programa de Volta para Casa. O orçamento da RAPS passou a contar com R\$614.370.160 a mais. A regulamentação dos Centros de Convivência e o processo da desinstitucionalização de



FORUM ESTADUAL DE ECONOMIA SOLIDÁRIA DO ESTADO DE SERGIPE – FEES/SE

SECRETARIA DE ESTADO
DO TRABALHO, EMPREGO
E EMPREENDEDORISMO



SUPERINTENDÊNCIA
REGIONAL DO TRABALHO
E EMPREGO – SE

MINISTÉRIO DO
TRABALHO
E EMPREGO





4ª Condaes

ECONOMIA POPULAR E SOLIDÁRIA COMO POLÍTICA PÚBLICA:
CONSTRUINDO TERRITÓRIOS DEMOCRÁTICOS POR MEIO DO TRABALHO
ASSOCIATIVO E DA COOPERAÇÃO

peças com transtorno mental em conflito com a lei, foram pontos fundamentais no processo de reconstrução de uma política pública alinhada com a reforma psiquiátrica.

Histórico da articulação entre Saúde Mental e Economia Solidária:

A história e os avanços do cooperativismo e associativismo social no Brasil teve uma importante contribuição dos contextos da saúde mental, economia solidária, movimentos sociais e políticas públicas. Esses movimentos são frutos da luta pela democracia no Brasil, especialmente após o período da ditadura militar, e estão relacionados à construção da Constituição Federal de 1988 e dos sistemas nacionais de promoção de direitos, como o Sistema Único de Saúde (SUS) e o Sistema Único de Assistência Social (SUAS). Teve marcos importantes, como:

- A Lei de Cooperativismo Social (1999): anterior à Lei da Reforma Psiquiátrica (Lei 10.216/2001), inspirada na experiência italiana (especialmente de Trieste) e em outras legislações internacionais, como as da Argentina e Uruguai.
- A Oficina realizada em 2004, com a participação de Paul Singer e Pedro Gabriel Delagado, que uniu os campos da saúde mental e da economia solidária, reconhecendo a interseção entre exclusão social, encarceramento e loucura.



FORUM ESTADUAL DE ECONOMIA SOLIDÁRIA DO ESTADO DE SERGIPE – FEES/SE

SECRETARIA DE ESTADO
DO TRABALHO, EMPREGO
E EMPREENDEDORISMO



SUPERINTENDÊNCIA
REGIONAL DO TRABALHO
E EMPREGO – SE

MINISTÉRIO DO
TRABALHO
E EMPREGO





4ª Condaes

ECONOMIA POPULAR E SOLIDÁRIA COMO POLÍTICA PÚBLICA:
CONSTRUINDO TERRITÓRIOS DEMOCRÁTICOS POR MEIO DO TRABALHO
ASSOCIATIVO E DA COOPERAÇÃO

- As Conferências Temáticas e Nacionais, como a Conferência Temática do Cooperativismo social, em 2010, a 2ª Conferência Nacional de Economia Solidária e a Conferência Intersetorial de Saúde Mental, que deliberaram propostas como a criação do "bolsa-trabalho", a regulamentação da lei do cooperativismo social e formação de uma política nacional de fomento ao setor.
- A Criação do Pronacoop Social (Programa Nacional de Apoio ao Cooperativismo e Associativismo Social): Um esforço intersetorial que envolveu diversos ministérios e movimentos sociais, incluindo catadores, população em situação de rua e egressos do sistema prisional. O programa foi posteriormente revogado pelo governo anterior ao atual.

É importante destacar o papel das universidades, centrais sindicais, redes de incubadoras e fóruns de economia solidária na formulação de conceitos e apoio aos empreendimentos econômicos solidários. Além disso, cabe ressaltar importantes documentos, como o Consenso de Brasília (da OPAS), que discutiu a inclusão produtiva nas Américas, e a Carta de Manguinhos, produzida por usuários e usuárias de serviços de saúde mental, exigindo controle social efetivo e financiamento permanente para políticas de atenção psicossocial.

A parceria entre a área técnica de saúde mental, do Ministério da Saúde com a SENAES, mudou sobremaneira o panorama nacional das iniciativas de geração de trabalho e renda. Em 2006, foi realizado o primeiro mapeamento das iniciativas de



FORUM ESTADUAL DE ECONOMIA SOLIDÁRIA DO ESTADO DE SERGIPE – FEES/SE

SECRETARIA DE ESTADO
DO TRABALHO, EMPREGO
E EMPREENDEDORISMO



SUPERINTENDÊNCIA
REGIONAL DO TRABALHO
E EMPREGO - SE

MINISTÉRIO DO
TRABALHO
E EMPREGO





4ª Condaes

ECONOMIA POPULAR E SOLIDÁRIA COMO POLÍTICA PÚBLICA:
CONSTRUINDO TERRITÓRIOS DEMOCRÁTICOS POR MEIO DO TRABALHO
ASSOCIATIVO E DA COOPERAÇÃO

trabalho e renda no campo da saúde mental, o qual gerou o Cadastro de Iniciativas de Inclusão Social pelo Trabalho (CIST), com 230 iniciativas cadastradas. A última versão do CIST mostrou que entre os anos de 2005 e 2010, 640 iniciativas estavam em funcionamento no Brasil. No último mapeamento nacional do Sistema Nacional de Informações em Economia Solidária (SIES) foram identificados 140 empreendimentos econômicos solidários que contam com a participação de pessoas usuárias da saúde mental. Uma pesquisa realizada com os dados do SIES, em 2017, mostrou que esses EES têm características semelhantes aos EES de forma geral, e as dificuldades no processo de consolidação que apresentam também são muito próximas àquelas dos outros EES.

Desafios para nossa Conferência Temática:

Apesar de o processo de reconstrução ter retomado a centralidade da RAPS e seu funcionamento, esse processo ainda não conseguiu retomar um sentido de OFENSIVA do campo do Cuidado em Liberdade e da Luta Antimanicomial na construção de saídas inventivas para fortalecer o objetivo estratégico da Reforma Psiquiátrica, que é garantir o Direito à Cidade aos usuários e usuárias, deslocando seu processo de identificação e afirmando os mesmos como cidadãos plenos de direitos.

Nesse sentido apontamos as seguintes prioridades para construirmos propostas de ação em nossa Conferência Temática:



FORUM ESTADUAL DE ECONOMIA SOLIDÁRIA DO ESTADO DE SERGIPE – FEES/SE

SECRETARIA DE ESTADO
DO TRABALHO, EMPREGO
E EMPREENDEDORISMO



SUPERINTENDÊNCIA
REGIONAL DO TRABALHO
E EMPREGO – SE

MINISTÉRIO DO
TRABALHO
E EMPREGO





4ª Condaes

ECONOMIA POPULAR E SOLIDÁRIA COMO POLÍTICA PÚBLICA:
CONSTRUINDO TERRITÓRIOS DEMOCRÁTICOS POR MEIO DO TRABALHO
ASSOCIATIVO E DA COOPERAÇÃO

1. Constituir um Comitê Interministerial de Usuários e Familiares da RAPS, para que o Nada de Nós Sem Nós, não seja só um slogan, uma palavra de ordem, mas que nenhuma política pública se construa e se implemente sem o controle social efetivo das pessoas usuárias;
2. Financiamento Permanente para o EIXO 7: Não podemos viver de editais, de tempos em tempos, é necessário que o EIXO 7 como os demais eixos da RAPS tenha financiamento permanente e pactuação fundo a fundo;
3. Regulamentação do Programa Nacional de Apoio e Fomento ao Cooperativismo e Associativismo Social (PRONACOOP Social);
4. Instituição do Bolsa Trabalho para garantir processos de formação e capacitação profissional.

VIII. Síntese dos Grupos Temáticos:

Grupo 1 - Cooperativismo Social: Marco Legal e Regulamentação



FORUM ESTADUAL DE ECONOMIA SOLIDÁRIA DO ESTADO DE SERGIPE – FEES/SE

SECRETARIA DE ESTADO
DO TRABALHO, EMPREGO
E EMPREENDEDORISMO



SUPERINTENDÊNCIA
REGIONAL DO TRABALHO
E EMPREGO - SE

MINISTÉRIO DO
TRABALHO
E EMPREGO





4ª Condaes

ECONOMIA POPULAR E SOLIDÁRIA COMO POLÍTICA PÚBLICA:
CONSTRUINDO TERRITÓRIOS DEMOCRÁTICOS POR MEIO DO TRABALHO
ASSOCIATIVO E DA COOPERAÇÃO

Elabore uma síntese de diagnóstico do tema, considerando os desafios apontados.

Elabore até 5 (cinco) propostas nesse tema, em cada nível de abrangência, para a política pública municipal, territorial, estadual e nacional.

Nacional

1. Incluir um capítulo de cooperativismo social com a instituição do PRONACOOOP Social e do Programa Bolsa Trabalho na regulamentação da Lei Paul Singer, com garantia de financiamento interministerial.
2. Que seja garantida nos registros das cooperativas sociais a manutenção dos benefícios sociais e os direitos previdenciários.
3. Que seja garantida na regulamentação do cooperativismo social a maioria do público do cooperativismo social, previsto na legislação (50%+1) para que a gestão seja realizada por esse público.
4. Recurso anual e permanente para o PRONINC e o PROEX para formação, apoio e fomento às cooperativas sociais e ao Eixo 7 da RAPS, para que não seja limitado a editais.
5. Protagonismo de pessoas usuárias no acompanhamento de criação e implementação de políticas públicas, com a criação de um Comitê Interministerial, sendo garantido o Cooperativismo Social na composição do Conselho Nacional de Economia Solidária.

Grupo 2 - Redes de Comercialização e outras Redes Solidárias

Elabore uma síntese de diagnóstico do tema, considerando os desafios apontados.

Elabore até 5 (cinco) propostas nesse tema, em cada nível de abrangência, para a política pública municipal, territorial, estadual e nacional.



FORUM ESTADUAL DE ECONOMIA SOLIDÁRIA DO ESTADO DE SERGIPE – FEES/SE

SECRETARIA DE ESTADO
DO TRABALHO, EMPREGO
E EMPREENDEDORISMO



SUPERINTENDÊNCIA
REGIONAL DO TRABALHO
E EMPREGO - SE

MINISTÉRIO DO
TRABALHO
E EMPREGO





4ª Condes

ECONOMIA POPULAR E SOLIDÁRIA COMO POLÍTICA PÚBLICA:
CONSTRUINDO TERRITÓRIOS DEMOCRÁTICOS POR MEIO DO TRABALHO
ASSOCIATIVO E DA COOPERAÇÃO

Nacional	<ol style="list-style-type: none">1.Implementar cotas para empreendimentos econômicos solidários e saúde mental e cooperativas sociais nas feiras regulares, de turismo e outros setores, respeitando as dinâmicas de trabalho e comercialização desta categoria.2.Criar ou adaptar centros de distribuição intersetoriais, tais como, cozinhas comunitárias, armazéns, pontos fixos de venda e coleta entre outros, em localização de fácil acesso e escoamento comercial, sob gestão compartilhada para uso por empreendimentos de economia solidária, saúde mental e cooperativismo social.3.Criar uma Política Nacional de Moedas Sociais e Bancos Comunitários vinculada à Lei Paul Singer, que preveja apoio institucional e normativo à criação e uso de moedas sociais ligadas às redes de comercialização solidária, bem como o estímulo à criação de bancos comunitários com crédito orientado para empreendimentos de economia solidária, de saúde mental e de cooperativas sociais.4.Estabelecer fundos com recursos descentralizados para apoiar iniciativas locais de comercialização e redes de economia solidária, de saúde mental e cooperativas sociais, por meio de parcerias com bancos públicos, cooperativas de crédito e fundos rotativos solidários, visando formação, estruturação e aquisição de insumos para produção.5.Criação de Plataformas de marketplaces públicos, vinculados a um Fundo Nacional, de uso gratuito para empreendimentos econômicos solidários e de saúde mental e cooperativismo social, de modo a
-----------------	---



FORUM ESTADUAL DE ECONOMIA SOLIDÁRIA DO ESTADO DE SERGIPE – FEES/SE



SECRETARIA DE ESTADO
DO TRABALHO, EMPREGO
E EMPREENDEDORISMO



SUPERINTENDÊNCIA
REGIONAL DO TRABALHO
E EMPREGO - SE

MINISTÉRIO DO
TRABALHO
E EMPREGO





4ª Condaes

ECONOMIA POPULAR E SOLIDÁRIA COMO POLÍTICA PÚBLICA:
CONSTRUINDO TERRITÓRIOS DEMOCRÁTICOS POR MEIO DO TRABALHO
ASSOCIATIVO E DA COOPERAÇÃO

fortalecer o escoamento da produção do campo e cidade, bem como a capacitação digital para empreendedores acessarem essas plataformas.

Grupo 3 - Estratégias de Educação/Formação e iniciativas de protagonismo das pessoas usuárias da RAPS e familiares

Elabore uma síntese de diagnóstico do tema, considerando os desafios apontados.

Elabore até 5 (cinco) propostas nesse tema, em cada nível de abrangência, para a política pública municipal, territorial, estadual e nacional.

Nacional

1. Criar bolsa de formação para o trabalho para pessoas usuárias da saúde mental com definição de critérios e limitação de tempo assegurando a sustentabilidade do percurso formativo, técnico e prático em iniciativas de cooperativismo social. O processo formativo deverá ser desenvolvido de forma a garantir a efetiva inclusão das pessoas usuárias como sócia-cooperadas
2. Implementar parcerias dos pontos de economia solidária com escolas e EJA para garantir letramento para pessoas usuárias da saúde mental.
3. Implementar programas de letramento digital para pessoas usuárias da saúde mental poderem participar de encontros e formações.
4. Financiamento Intersetorial do Ministério da Saúde, Ministério do Trabalho e Emprego e Fundacentro para processos formativos/capacitações e profissionalização técnica em economia solidária e geração de renda para pessoas trabalhadoras, usuárias e familiares da RAPS, em todos os estados do país,



FORUM ESTADUAL DE ECONOMIA SOLIDÁRIA DO ESTADO DE SERGIPE - FEES/SE



SECRETARIA DE ESTADO
DO TRABALHO, EMPREGO
E EMPREENDEDORISMO



SUPERINTENDÊNCIA
REGIONAL DO TRABALHO
E EMPREGO - SE

MINISTÉRIO DO
TRABALHO
E EMPREGO





4ª Condaes

ECONOMIA POPULAR E SOLIDÁRIA COMO POLÍTICA PÚBLICA:
CONSTRUINDO TERRITÓRIOS DEMOCRÁTICOS POR MEIO DO TRABALHO
ASSOCIATIVO E DA COOPERAÇÃO

	<p>respeitando as especificidades dos territórios nos interiores e capitais e os diversos saberes e conhecimentos multiculturais do Brasil.</p> <p>5. Formação para o público infantojuvenil sobre a importância da Economia Solidária, da Luta Antimanicomial e da Saúde Mental, dentro e fora dos serviços (escolas principalmente), para conscientização desse público, evitando o preconceito sobre esses temas e, juntamente, a diminuição do risco alto dessa propagação de violência por falta de conscientização.</p>
--	---

IX. Plenária Final

Síntese das Plenárias		
A plenária deverá escolher até 5 propostas de abrangência nacional, de cada grupo temático, para enviar para a Conferência Nacional.		
Grupo 1	Proposições Nacionais	1. Incluir um capítulo sobre o cooperativismo social, com a instituição do PRONACOOP Social e do Programa Bolsa Trabalho, na regulamentação da Lei nº 15.068/2024, a Lei Paul Singer, com garantia de financiamento interministerial.



FORUM ESTADUAL DE ECONOMIA SOLIDÁRIA DO ESTADO DE SERGIPE – FEES/SE

SECRETARIA DE ESTADO
DO TRABALHO, EMPREGO
E EMPREENDEDORISMO



SUPERINTENDÊNCIA
REGIONAL DO TRABALHO
E EMPREGO - SE

MINISTÉRIO DO
TRABALHO
E EMPREGO





4ª Condaes

ECONOMIA POPULAR E SOLIDÁRIA COMO POLÍTICA PÚBLICA:
CONSTRUINDO TERRITÓRIOS DEMOCRÁTICOS POR MEIO DO TRABALHO
ASSOCIATIVO E DA COOPERAÇÃO

		<ol style="list-style-type: none">2. Que seja garantida, nos registros das cooperativas sociais, a manutenção dos benefícios sociais e os direitos previdenciários.3. Que seja garantida a regulamentação do cooperativismo social, com a maioria do público do cooperativismo social, prevendo na legislação percentual de (50%+1) de pessoas em situação de desvantagem4. Recurso anual e permanente para o PRONINC e o PROEXT para formação, apoio e fomento às cooperativas sociais e ao Eixo 7 da RAPS, para que não seja limitado a editais.5. Garantir o protagonismo de pessoas usuárias e familiares no acompanhamento da elaboração e implementação de políticas públicas, com a criação de um Comitê Interministerial, e garantindo o Cooperativismo Social na composição do Conselho Nacional de Economia Solidária.
Grupo 2	Proposições Nacionais	<ol style="list-style-type: none">1. Implementar cotas para empreendimentos econômicos solidários da saúde mental e cooperativas sociais nas feiras regulares, de turismo e outros



SECRETARIA DE ESTADO
DO TRABALHO, EMPREGO
E EMPREENDEDORISMO



FORUM ESTADUAL DE ECONOMIA SOLIDÁRIA DO ESTADO DE SERGIPE - FEES/SE



4ª Condes

ECONOMIA POPULAR E SOLIDÁRIA COMO POLÍTICA PÚBLICA:
CONSTRUINDO TERRITÓRIOS DEMOCRÁTICOS POR MEIO DO TRABALHO
ASSOCIATIVO E DA COOPERAÇÃO

		<p>setores, respeitando as dinâmicas de trabalho e comercialização desta categoria.</p> <ol style="list-style-type: none">2. Criar ou adaptar centros de distribuição intersetoriais, tais como, cozinhas comunitárias, armazéns, pontos fixos de venda e coleta entre outros, em localização de fácil acesso e escoamento comercial, sob gestão compartilhada para uso por empreendimentos de economia solidária da saúde mental e cooperativas sociais.3. Criar uma Política Nacional de Moedas Sociais e Bancos Comunitários vinculada à Lei Paul Singer, que preveja apoio institucional e normativo à criação e uso de moedas sociais ligadas às redes de comercialização solidária, bem como o estímulo à criação de bancos comunitários com crédito orientado para empreendimentos de economia solidária da saúde mental e de cooperativas sociais.4. Estabelecer fundos com recursos descentralizados para apoiar iniciativas locais de comercialização e redes de economia solidária da saúde mental e
--	--	---



FORUM ESTADUAL DE ECONOMIA SOLIDÁRIA DO ESTADO DE SERGIPE – FEES/SE



SECRETARIA DE ESTADO
DO TRABALHO, EMPREGO
E EMPREENDEDORISMO



SUPERINTENDÊNCIA
REGIONAL DO TRABALHO
E EMPREGO - SE

MINISTÉRIO DO
TRABALHO
E EMPREGO





4ª Condaes

ECONOMIA POPULAR E SOLIDÁRIA COMO POLÍTICA PÚBLICA:
CONSTRUINDO TERRITÓRIOS DEMOCRÁTICOS POR MEIO DO TRABALHO
ASSOCIATIVO E DA COOPERAÇÃO

		<p>cooperativas sociais, por meios de parcerias com bancos públicos, cooperativas de crédito e fundos rotativos solidários, visando formação, estruturação e aquisição de insumos para produção.</p> <p>5. Criação de Plataformas de marketplaces públicos, vinculado a um Fundo Nacional, de uso gratuito para empreendimentos econômicos solidários da saúde mental e cooperativas sociais, de modo a fortalecer o escoamento da produção do campo e cidade, bem como a capacitação digital para empreendedores acessarem essas plataformas.</p>
Grupo 3	Proposições Nacionais	<p>1. Criar bolsa de formação para o trabalho para pessoas usuárias da saúde mental com definição de critérios e limitação de tempo assegurando a sustentabilidade do percurso formativo, técnico e prático em iniciativas de cooperativismo social. O processo formativo deverá ser desenvolvido de forma a garantir a efetiva inclusão das pessoas usuárias como</p>



FORUM ESTADUAL DE ECONOMIA SOLIDÁRIA DO ESTADO DE SERGIPE – FEES/SE

SECRETARIA DE ESTADO
DO TRABALHO, EMPREGO
E EMPREENDEDORISMO



SUPERINTENDÊNCIA
REGIONAL DO TRABALHO
E EMPREGO - SE

MINISTÉRIO DO
TRABALHO
E EMPREGO





4ª Condaes

ECONOMIA POPULAR E SOLIDÁRIA COMO POLÍTICA PÚBLICA:
CONSTRUINDO TERRITÓRIOS DEMOCRÁTICOS POR MEIO DO TRABALHO
ASSOCIATIVO E DA COOPERAÇÃO

		<p>sócia-cooperadas. (Esta proposta foi retirada do Caderno Temático da Conferência Temática de Cooperativismo Social, que não foi implementada)</p> <ol style="list-style-type: none">2. Implementar parcerias dos pontos de economia solidária com escolas e EJA para garantir letramento para pessoas usuárias da saúde mental de todas as idades.3. Implementar programas de letramento digital para as pessoas usuárias poderem participar de encontros e formações.4. Financiamento Intersetorial do Ministério da Saúde, Ministério do Trabalho e Emprego e Fundacentro para processos formativos/capacitações e profissionalização técnica em economia solidária e geração de renda para pessoas trabalhadoras, usuárias e familiares da RAPS, em todos os estados do país, respeitando as especificidades dos territórios nos interiores e capitais e os diversos saberes e conhecimentos multiculturais do Brasil.
--	--	--



SECRETARIA DE ESTADO
DO TRABALHO, EMPREGO
E EMPREENDEDORISMO



SUPERINTENDÊNCIA
REGIONAL DO TRABALHO
E EMPREGO - SE

MINISTÉRIO DO
TRABALHO
E EMPREGO



FORUM ESTADUAL DE ECONOMIA SOLIDÁRIA DO ESTADO DE SERGIPE - FEES/SE



4ª Condaes

ECONOMIA POPULAR E SOLIDÁRIA COMO POLÍTICA PÚBLICA:
CONSTRUINDO TERRITÓRIOS DEMOCRÁTICOS POR MEIO DO TRABALHO
ASSOCIATIVO E DA COOPERAÇÃO

		5. Formação para o público infantojuvenil sobre a importância da Economia Solidária, da Luta Antimanicomial e da Saúde Mental, dentro e fora dos serviços (escolas principalmente), para conscientização desse público, evitando o preconceito sobre esses temas e, juntamente, a diminuição do risco alto dessa propagação de violência por falta de conscientização. Capacitar também os educadores e profissionais da educação para facilitar a formação do público.
--	--	---

X. Encerramento:



SECRETARIA DE ESTADO
DO TRABALHO, EMPREGO
E EMPREENDEDORISMO



SUPERINTENDÊNCIA
REGIONAL DO TRABALHO
E EMPREGO - SE

MINISTÉRIO DO
TRABALHO
E EMPREGO



FORUM ESTADUAL DE ECONOMIA SOLIDÁRIA DO ESTADO DE SERGIPE - FEES/SE



4ª Condaes

ECONOMIA POPULAR E SOLIDÁRIA COMO POLÍTICA PÚBLICA:
CONSTRUINDO TERRITÓRIOS DEMOCRÁTICOS POR MEIO DO TRABALHO
ASSOCIATIVO E DA COOPERAÇÃO

Ao final da plenária, foi proposta uma prece, seguida por uma manifestação cultural com o toque de um tambor e um canto de axé, simbolizando a diversidade do encontro. A organização expressou profunda gratidão a todos os presentes, destacando o trabalho árduo da comissão organizadora que vinha se dedicando desde fevereiro. Um convite foi feito para que todos abrissem suas câmeras para um registro fotográfico do momento.

Em seguida, membros da comissão organizadora compartilharam suas emoções e agradeceram pelo esforço coletivo, conclamando os participantes a se manterem engajados para as próximas etapas. Foi ressaltado que o evento era parte de um processo maior, a 4ª Conferência Nacional de Economia Solidária, e que, embora a etapa de conferências temáticas não tenha elegido delegados, novas oportunidades de participação surgiriam. Os participantes ecoaram o sentimento de união e aprendizado, parabenizando a todos pela colaboração.

No encerramento, a organização reforçou que o próximo desafio seria trabalhar para que as propostas elaboradas fossem contempladas na etapa nacional, um processo complexo de consolidação de todas as contribuições. A mensagem final foi de que a luta continua, seguida por despedidas e votos de boa noite entre os participantes. A responsabilidade pelo encerramento final foi delegada a dois membros da equipe.



SECRETARIA DE ESTADO
DO TRABALHO, EMPREGO
E EMPREENDEDORISMO



SUPERINTENDÊNCIA
REGIONAL DO TRABALHO
E EMPREGO - SE

MINISTÉRIO DO
TRABALHO
E EMPREGO





4ª Condaes

ECONOMIA POPULAR E SOLIDÁRIA COMO POLÍTICA PÚBLICA:
CONSTRUINDO TERRITÓRIOS DEMOCRÁTICOS POR MEIO DO TRABALHO
ASSOCIATIVO E DA COOPERAÇÃO

XI. Anexos:



FORUM ESTADUAL DE ECONOMIA SOLIDÁRIA DO ESTADO DE SERGIPE – FEES/SE



SECRETARIA DE ESTADO
DO TRABALHO, EMPREGO
E EMPREENDEDORISMO



SUPERINTENDÊNCIA
REGIONAL DO TRABALHO
E EMPREGO - SE

MINISTÉRIO DO
TRABALHO
E EMPREGO





4ª Conaes

ECONOMIA POPULAR E SOLIDÁRIA COMO POLÍTICA PÚBLICA:
CONSTRUINDO TERRITÓRIOS DEMOCRÁTICOS POR MEIO DO TRABALHO
ASSOCIATIVO E DA COOPERAÇÃO

ANEXO I

**Regimento Interno da 2ª Conferência Temática de Economia Solidária,
Saúde Mental e Cooperativismo Social – CTESSMCS**
“Marco Legal, Redes Solidárias e Horizontes de Cidadania”

CAPÍTULO I - DO OBJETIVO E TEMÁRIO

Art. 1º - A 2ª Conferência Temática de Economia Solidária, Saúde Mental e Cooperativismo Social – CTESSMCS é uma das etapas da 4ª Conferência Nacional de Economia Popular e Solidária – CONAES, e tem como tema central *“Marco Legal, Redes Solidárias e Horizontes de Cidadania”*. Será realizada no dia 24 de maio de 2025, na modalidade remota (on-line), com utilização da plataforma google meet.

Art. 2º - A 2ª CTESSMCS tem como objetivos gerais:

- a. Aprofundar tema específico sobre Saúde Mental, Economia Solidária e Cooperativismo Social, com base na conjuntura e nos acúmulos das Conferências Nacionais de Economia Solidária e do 1º Plano Nacional de Economia Solidária;
- b. Promover o balanço sobre avanços e desafios em relação ao tema específico, considerando as deliberações da 3ª CONAES, do 1º Plano Nacional de Economia Solidária e da Conferência Temática de Cooperativismo Social;





4ª Conaes

ECONOMIA POPULAR E SOLIDÁRIA COMO POLÍTICA PÚBLICA:
CONSTRUINDO TERRITÓRIOS DEMOCRÁTICOS POR MEIO DO TRABALHO
ASSOCIATIVO E DA COOPERAÇÃO

- c. Propor diretrizes para subsidiar a elaboração de Políticas Públicas e Programas para o setor de Economia Solidária, Saúde Mental e Cooperativismo Social, e para o 2º Plano Nacional de Economia Popular e Solidária.

Parágrafo Único - São objetivos específicos da 2ª CTESSMCS:

- I. Incentivar a ampla participação da população na construção de propostas conforme Art. 2º, item c;
- II. Elaborar e enviar até 15 propostas para a 4ª CONAES, sendo, no máximo, 05 de cada Grupo de Trabalho.

Art. 3º - A 2ª CTESSMCS terá abrangência nacional e será composta por trabalhadores(as) de economia solidária, usuários(as) da saúde mental, movimentos sociais, entidades e instituições de apoio e fomento, representantes do poder público e outras pessoas que se identificam com a pauta.

CAPÍTULO II - DA ORGANIZAÇÃO

Seção I – Da Comissão Organizadora

Art. 4º - A Comissão Organizadora da 2ª CTESSMCS é composta por uma Comissão Executiva e por Subcomissões de Trabalho para auxiliar na execução de suas atribuições:

1. Subcomissão de Metodologia e Programação



SECRETARIA DE ESTADO
DO TRABALHO, EMPREGO
E EMPREENDEDORISMO



SUPERINTENDÊNCIA
REGIONAL DO TRABALHO
E EMPREGO - SE

FORUM ESTADUAL DE ECONOMIA SOLIDÁRIA DO ESTADO DE SERGIPE – FEES/SE



4ª Condes

ECONOMIA POPULAR E SOLIDÁRIA COMO POLÍTICA PÚBLICA:
CONSTRUINDO TERRITÓRIOS DEMOCRÁTICOS POR MEIO DO TRABALHO
ASSOCIATIVO E DA COOPERAÇÃO

2. Subcomissão de Divulgação
3. Subcomissão de Avaliação e Monitoramento, e Acessibilidade e Inclusão

Art. 5º - A 2ª CTESSMCS será coordenada por uma ou mais pessoas ativas no processo de organização, no período da manhã e no período da tarde.

Seção II - Da Solicitação da 2ª CTESSMCS

Art. 6º - A 2ª CTESSMCS foi solicitada pelas seguintes entidades:

1. Associação Brasileira de Pesquisadores de Economia Solidária - ABPES
2. Fórum Brasileiro de Economia Solidária - FBES
3. Rede de Incubadoras Tecnológicas de Cooperativas Populares - Rede de ITCP's
4. Associação Brasileira de Saúde Mental - ABRASME
5. Rede de Economia Solidária e Feminista - RESF Nacional

Com apoio das seguintes organizações e coletivos:

1. Rede LIBERSOL/PR
2. Rede de Economia Popular e Solidária ECONOMIA DE MARIAS
3. Central de produção confecções de economia solidária CPCCES
4. Rede de Cooperação Mãos Solidárias-Recomsol/PA
5. Rede andorinhas de economia solidária.
6. ESOL-PA Escola de economia solidária do estado do PARÁ.
7. Rede trilha sabores da Amazônia
8. Rede Cabocla/RESF/PA.



SECRETARIA DE ESTADO
DO TRABALHO, EMPREGO
E EMPREENDEDORISMO



SUPERINTENDÊNCIA
REGIONAL DO TRABALHO
E EMPREGO - SE

FORUM ESTADUAL DE ECONOMIA SOLIDÁRIA DO ESTADO DE SERGIPE – FEES/SE



4ª Condes

ECONOMIA POPULAR E SOLIDÁRIA COMO POLÍTICA PÚBLICA:
CONSTRUINDO TERRITÓRIOS DEMOCRÁTICOS POR MEIO DO TRABALHO
ASSOCIATIVO E DA COOPERAÇÃO

9. Central/ CPCCES
10. Rede Andorinhas de economia solidária/ ESOL-PA
11. ACAE - Associação da Cultura e Arte de Extremoz RN / FEMESP RN
12. RIH - Rede Irmãs da Horta
13. Rede trilha S.A
14. Associação Agroextrativista NATUR ART de Barcarena.
15. Fórum de Economia Solidária de PE
16. Rede Autogestionária de Educação Popular em Economia Solidária
17. Grupo de Mulheres do Tapanã GMT
18. Rede Estrela de Iracema RESF/ CE
19. SUStentando Habilidades RAPS/Belém-PA
20. Fórum Amapaense de Economia Solidária (FAES)
21. Fórum Paraense de Economia Popular e Solidária- FPEPS.
22. FES/NITERÓI
23. Coletivo Artes Papago
24. Rede Tijuca (Pólo Ciclos: Geração de Renda IMNS, RJ)
25. SBPRN - Sociedade Brasileira de Psicanálise do RN
26. Fórum de Mulheres Negras/Niterói
27. Coletivo de Mulheres Guardiãs da Guanabara
28. Fórum de Economia Solidária de Magé - FesMagé
29. FEES/RJ
30. Associação Inclui Mais/SP
31. Coletivo DASDOIDA
32. Frente Estadual Antimanicomial/SP
33. Fórum Municipal de Economia Solidária de Japeri
34. Ministério de Coreografia Zoe



FORUM ESTADUAL DE ECONOMIA SOLIDÁRIA DO ESTADO DE SERGIPE – FEES/SE



SECRETARIA DE ESTADO
DO TRABALHO, EMPREGO
E EMPREENDEDORISMO



SUPERINTENDÊNCIA
REGIONAL DO TRABALHO
E EMPREGO - SE



4ª Conaes

ECONOMIA POPULAR E SOLIDÁRIA COMO POLÍTICA PÚBLICA:
CONSTRUINDO TERRITÓRIOS DEMOCRÁTICOS POR MEIO DO TRABALHO
ASSOCIATIVO E DA COOPERAÇÃO

- 35. Fórum Municipal de Economia Solidária de Belém
- 36. Rede Gerar de Economia Solidária e Saúde Mental - ISC/UFBA
- 37. ACON -Associação Construção / Porto Alegre - RS

CAPÍTULO III – DAS PESSOAS PARTICIPANTES E DAS INSCRIÇÕES

Seção I – Dos Segmentos

Art. 7º – As inscrições para a 2ª CTESSMCS serão divididas nos seguintes segmentos, de acordo com a 4ª CONAES:

I - Representantes de iniciativas de cooperativismo social (formais ou informais);

II - Organizações da sociedade civil: entidades de fomento e apoio aos segmentos que compõem o cooperativismo social, entre elas ONG's, universidades, entidades de pesquisa e movimentos sociais e populares;

III - Representantes do Poder Público (Federal, Estadual e Municipal).

Art. 8º - A 2ª CTESSMCS não será eletiva, segundo regulamento da 4ª CONAES.

§ 1º. Terá caráter de sensibilização, mobilização, articulação, promoção do debate em seus temas estratégicos para a Economia Popular e Solidária, oferecendo subsídios para a Conferência Nacional.

§ 2º. As inscrições para a Conferência serão realizadas por meio de formulário eletrônico, amplamente divulgado nas redes sociais da 2ª CTESSMCS, que ficará disponível até o dia 21 de maio de 2025, às 23h59min.





4ª Condes

ECONOMIA POPULAR E SOLIDÁRIA COMO POLÍTICA PÚBLICA:
CONSTRUINDO TERRITÓRIOS DEMOCRÁTICOS POR MEIO DO TRABALHO
ASSOCIATIVO E DA COOPERAÇÃO

§ 3º. O preenchimento do formulário dará acesso a um grupo no whatsapp por meio do qual será disponibilizado o link de acesso a sala virtual e todas as informações necessárias para participação na 2ª CTESSMCS. O link e as informações também serão enviados por e-mail para todas as pessoas inscritas.

CAPÍTULO IV - DA PROGRAMAÇÃO

Art. 9º - A 2ª CTESSMCS terá a seguinte programação:

08:30h Sala aberta e presença da pessoa coordenadora

09:00h Mesa de abertura com as seguintes representações: Comissão Executiva; Subcomissões; Representantes dos Movimentos Sociais que assinaram a carta de solicitação da Conferência Temática

09:15h Momento Cultural

09:30h Leitura e aprovação do Regimento Interno da 2ª CTESSMCS

10:05h às 10:25h Palestrante - Leonardo Pinho

10:25h Intervalo (5 minutos)

10:30h às 10:50h Palestrante - Isabela Lussi

10:50h às 11:50h Perguntas aos palestrantes via chat (4 perguntas)

11:50h Informes das próximas etapas da Conferências



FORUM ESTADUAL DE ECONOMIA SOLIDÁRIA DO ESTADO DE SERGIPE – FEES/SE



SECRETARIA DE ESTADO
DO TRABALHO, EMPREGO
E EMPREENDEDORISMO





4ª Condes

ECONOMIA POPULAR E SOLIDÁRIA COMO POLÍTICA PÚBLICA:
CONSTRUINDO TERRITÓRIOS DEMOCRÁTICOS POR MEIO DO TRABALHO
ASSOCIATIVO E DA COOPERAÇÃO

12:00h Intervalo para almoço

13:00h Retomada das atividades com esclarecimentos sobre os Grupos de Trabalho

GT1 - Cooperativismo Social: Marco Legal e Regulamentação

GT2 - Redes de Comercialização e outras Redes Solidárias

GT3 - Estratégias de Educação/Formação e iniciativas de protagonismo das pessoas usuárias da RAPS e familiares

13:15h Grupos de Trabalho

15:15h Intervalo (5 minutos)

15:20h Plenária Final: leitura, debate e aprovação das propostas dos GTs

17:45h Momento cultural

18:00h Encerramento

CAPÍTULO V - DOS GRUPOS DE TRABALHO

Art. 10º - Os Grupos de Trabalho (GT) serão divididos por temas e serão formados por participantes interessados na discussão e encaminhamentos de cada um dos 03 temas:

GT1 - Cooperativismo Social: Marco Legal e Regulamentação



SECRETARIA DE ESTADO
DO TRABALHO, EMPREGO
E EMPREENDEDORISMO



SUPERINTENDÊNCIA
REGIONAL DO TRABALHO
E EMPREGO - SE

FORUM ESTADUAL DE ECONOMIA SOLIDÁRIA DO ESTADO DE SERGIPE – FEES/SE



4ª Condes

ECONOMIA POPULAR E SOLIDÁRIA COMO POLÍTICA PÚBLICA:
CONSTRUINDO TERRITÓRIOS DEMOCRÁTICOS POR MEIO DO TRABALHO
ASSOCIATIVO E DA COOPERAÇÃO

GT2 - Redes de Comercialização e outras Redes Solidárias

GT3 - Estratégias de Educação/Formação e iniciativas de protagonismo das pessoas usuárias da RAPS e familiares

Art. 11º - Cada GT contará com uma pessoa facilitadora, uma pessoa coordenadora e duas pessoas relatoras, responsáveis pelo registro da discussão e das propostas.

CAPÍTULO VI - DA PLENÁRIA FINAL

Art. 12º - Cada GT deverá apresentar a síntese do seu trabalho que será projetada para apreciação da plenária final.

Parágrafo Único: Cada proposta poderá ter até 03 (três) destaques, sendo um de cada segmento, para debate e aprovação.

CAPÍTULO VII - DOS CERTIFICADOS DE PARTICIPAÇÃO

Art. 13º - A Coordenação da 2ª CTESSMCS emitirá certificado de participação para pessoas inscritas e presentes na sala virtual da Conferência no período da manhã e da tarde, sendo necessário o preenchimento do formulário de presença que terá o link enviado por meio do chat, tanto no período da manhã como da tarde, comprovando participação e direito ao recebimento do certificado.



SECRETARIA DE ESTADO
DO TRABALHO, EMPREGO
E EMPREENDEDORISMO



SUPERINTENDÊNCIA
REGIONAL DO TRABALHO
E EMPREGO - SE

FORUM ESTADUAL DE ECONOMIA SOLIDÁRIA DO ESTADO DE SERGIPE – FEES/SE



4ª Conaes

ECONOMIA POPULAR E SOLIDÁRIA COMO POLÍTICA PÚBLICA:
CONSTRUINDO TERRITÓRIOS DEMOCRÁTICOS POR MEIO DO TRABALHO
ASSOCIATIVO E DA COOPERAÇÃO

Art. 14º - O certificado será emitido em formato digital e enviado por e-mail, utilizando os dados fornecidos no formulário de inscrição.

§ 1º. O certificado será enviado em até 90 dias úteis após a conclusão da 2ª CTESSMCS.

§ 2º. O certificado de participação será válido como comprovante de presença e participação também nas atividades dos GTs da Conferência.

§ 3º. Em caso de dúvidas ou problemas relacionados à emissão do certificado, os participantes poderão entrar em contato com a Comissão Organizadora da 2ª CTESSMCS por meio do e-mail: 2ecosolesaudemental@gmail.com

CAPÍTULO VIII - DAS DISPOSIÇÕES FINAIS

Art. 15º - O relatório final da 2ª CTESSMCS, contendo o relato da Conferência e as propostas, será enviado à Comissão Organizadora da 4ª CONAES até 30 (trinta) dias após a realização da Conferência e será de responsabilidade da Comissão Organizadora da 2ª CTESSMCS.

Art. 16º - Os casos omissos neste regimento serão resolvidos pela Comissão Organizadora da 2ª CTESSMCS.

Brasil, 24 de maio de 2025.





4ª Condes

ECONOMIA POPULAR E SOLIDÁRIA COMO POLÍTICA PÚBLICA:
CONSTRUINDO TERRITÓRIOS DEMOCRÁTICOS POR MEIO DO TRABALHO
ASSOCIATIVO E DA COOPERAÇÃO

Nome	Sobrenome	Enviar e-mail	Duração	Horário de entrada	Horário de saída
HC		hcsom*****@***.com	5 h 4 min	13:20	18:23
Lucineide Gomes		luci*****@***.com	7 h 43 min	08:38	18:23
Marcos		neto*****@***.com	7 h 30 min	08:36	18:23
Monica		molu***@***.com	1 h 21 min	09:54	12:01
RIOS DA VIDA		deyv*****@***.com	2 min	08:53	08:55
Agrofloresta	2022	agro*****@***.com	2 h 10 min	09:43	11:53
Tania Malamace	Advogados	tanim*****@***.com	1 h 30 min	13:24	17:20
Amanda	Aguiar	sagu*****@***.com	4 h 16 min	10:55	16:44
Explica	aí	simo*****@***.com	12 min	09:28	09:40
Flaviana	Almeida	alme*****@***.com	7 h 24 min	08:35	18:08
Marina	Amorim R. dos Santos	amor*****@***.com	3 h 31 min	09:18	16:10
Fábio Rodrigues	Andrade	fabi*****@***.com	1 h 33 min	10:48	13:26



FORUM ESTADUAL DE ECONOMIA SOLIDÁRIA DO ESTADO DE SERGIPE – FEES/SE



SECRETARIA DE ESTADO
DO TRABALHO, EMPREGO
E EMPREENDEDORISMO



SUPERINTENDÊNCIA
REGIONAL DO TRABALHO
E EMPREGO - SE



4ª Condes

ECONOMIA POPULAR E SOLIDÁRIA COMO POLÍTICA PÚBLICA:
CONSTRUINDO TERRITÓRIOS DEMOCRÁTICOS POR MEIO DO TRABALHO
ASSOCIATIVO E DA COOPERAÇÃO

cristiane	andrade de miranda	cris*****@***.com	3 h 7 min	08:52	11:58
Isabela	Aparecida de Oliveira Lussi	bell****@***.br	7 h 30 min	08:31	18:23
ROSISLEI	APARECIDA DO N F SANTOS	roap*****@***.org	3 h 24 min	08:36	12:05
Vagna	aprecida da silva araujo	vagn*****@***.com	1 h 48 min	10:10	14:42
Maria Gercina	Araujo	mari*****@***.com	9 h 21 min	08:47	18:08
Enna	Araújo	enna*****@***.com	6 min	12:01	15:43
Art Zion	Artesanato	artz*****@***.com	4 h 38 min	10:53	17:49
Felipe	Arthur	feli*****@***.com	7 h 21 min	08:33	18:12
KAYKY	AVRAHAM	kaik*****@***.com	8 h 10 min	08:20	18:27
Deyvson	azevedo	deyv*****@***.com	1 h 35 min	08:32	11:44
Giullia	Azevedo	giul*****@***.com	7 h 12 min	11:03	18:22
iolanda	barberio	iola*****@***.com	9 h 31 min	08:40	18:12
katia	barfknecht	kati*****@***.com	2 min	08:55	08:57
Ana	Barreto	anab*****@***.com	16 min	11:30	11:46
Joselma	Bispo	jose*****@***.com	2 h 25 min	08:52	15:03
Helena	Bonuma	hele*****@***.com	3 h	09:01	12:01
Guillermo	Bravo Munita	g.br*****@***.com	4 h 33 min	08:33	16:16
Bruno	Campos	rali*****@***.com	1 min	15:48	15:49



FORUM ESTADUAL DE ECONOMIA SOLIDÁRIA DO ESTADO DE SERGIPE – FEES/SE



SECRETARIA DE ESTADO
DO TRABALHO, EMPREGO
E EMPREENDEDORISMO



SUPERINTENDÊNCIA
REGIONAL DO TRABALHO
E EMPREGO - SE



4ª Condes

ECONOMIA POPULAR E SOLIDÁRIA COMO POLÍTICA PÚBLICA:
CONSTRUINDO TERRITÓRIOS DEMOCRÁTICOS POR MEIO DO TRABALHO
ASSOCIATIVO E DA COOPERAÇÃO

Calvin	Campos	thec*****@***.com	2 h 51 min	08:52	11:43
Paulo Renato	Cardozo Soares	prcs*****@***.com	2 h 49 min	08:57	12:08
Alê	Caripuna	admc*****@***.com	4 h 2 min	08:32	15:57
Tamara	Caroline Gonçalves de Souza	tama*****@***.br	55 min	08:45	10:35
FLAVIO	CARVALHO	flav*****@***.com	3 h 32 min	09:07	13:38
Mariana	Cavalari	mari*****@***.com	6 h 31 min	08:34	18:06
Alícia Godoy Luisa	Chagas	alic*****@***.br	4 h	08:35	16:14
RAFAEL	CHRISTOFOL ETTI	rafa****@***.br	48 min	08:47	09:35
luiz	cleusa	luiz*****@***.com	4 h 40 min	13:06	18:18
Eloá Kátia	Coelho	elo*****@***.com	4 h 39 min	08:31	17:07
Maria	Coelho	macc*****@***.com	3 h 52 min	08:35	16:45
Barbara	Coelho Vaz	barb*****@***.com	5 h 36 min	08:45	15:01
Associação	Construção	asso*****@***.co m	6 h 20 min	08:33	18:16
Herika	Cordeiro	heri*****@***.com	10 min	11:57	12:06
Mariluce	Cornachini	mari*****@***.com	1 h 3 min	13:10	14:16
Lua	Cosmo	luan*****@***.com	4 h 41 min	08:58	16:55
Ana alice costa martins	Costa	cost*****@** *.com	1 h 3 min	11:12	15:10
Fabiola	Costa	fabi*****@***.com	7 h 46 min	08:19	18:09



FORUM ESTADUAL DE ECONOMIA SOLIDÁRIA DO ESTADO DE SERGIPE – FEES/SE



SECRETARIA DE ESTADO
DO TRABALHO, EMPREGO
E EMPREENDEDORISMO



SUPERINTENDÊNCIA
REGIONAL DO TRABALHO
E EMPREGO - SE



4ª Condes

ECONOMIA POPULAR E SOLIDÁRIA COMO POLÍTICA PÚBLICA:
CONSTRUINDO TERRITÓRIOS DEMOCRÁTICOS POR MEIO DO TRABALHO
ASSOCIATIVO E DA COOPERAÇÃO

Movimento	Cristalinas	movi*****@***.co m	58 min	09:44	10:43
JOSEFA	CRISTINA	zefa*****@***.com	1 min	13:33	13:34
messias	cruz	mess*****@***.com	8 h 40 min	08:28	18:27
Watson	Dahora	wats*****@***.com	6 h 6 min	08:39	18:03
Letícia	Dal Pícolo Dal Secco de Oliveira	le.d*****@***.com	7 h 48 min	08:35	18:23
Jairo	Daniel	jair*****@***.com	2 h 45 min	08:33	15:51
Janaina	da Silva Souza	jana*****@***. com	2 h 48 min	09:13	18:25
Sávio	Delano	savi*****@***.com	2 h 30 min	09:31	12:00
Renata	de Menezes Paes Leme da Silva	rena*****@***.br	4 h 57 min	10:46	16:55
Letícia	de Oliveira	leti*****@***.co m	1 h 37 min	09:10	10:46
Antonio	Do Carmo	anto*****@***.com	15 min	11:48	15:16
Marisilvia	dos Santos	mari*****@***.br	2 h 12 min	09:29	11:41
Dora Martins	Dos Santos	dora*****@***. com	4 h 43 min	10:53	18:23
Conferência Temática	Ecosol Saúde Mental	2eco*****@***.co m	8 s	08:31	08:31
Vanderli	Ferrarezi	vand*****@***.com	14 min	10:15	10:28
Aline	Ferraz	ferr*****@***.com	6 h 7 min	08:31	17:37
Marcia Aparecida	Ferreira Lima	mlim***@***.br	4 h 48 min	08:45	18:23
Lusicléia	Firmino Da Silva	lusi*****@***.com	2 h 17 min	09:50	12:06



FORUM ESTADUAL DE ECONOMIA SOLIDÁRIA DO ESTADO DE SERGIPE – FEES/SE



SECRETARIA DE ESTADO
DO TRABALHO, EMPREGO
E EMPREENDEDORISMO



SUBSECRETARIA
REGIONAL DO TRABALHO
E EMPREGO - SE



4ª Condes

ECONOMIA POPULAR E SOLIDÁRIA COMO POLÍTICA PÚBLICA:
CONSTRUINDO TERRITÓRIOS DEMOCRÁTICOS POR MEIO DO TRABALHO
ASSOCIATIVO E DA COOPERAÇÃO

Lia	Fontes	atel*****@***.com	5 h 15 min	09:54	18:23
Rev. Dom Jean	Frank	ceib*****@***.com	1 h 16 min	08:50	11:03
Lussandra	Freitas	luss*****@***.com	1 h 56 min	09:26	12:37
debora	gavira	debo*****@***.com	5 h 29 min	08:41	17:47
gilmar	gomes	gilp*****@***.com	6 h 2 min	08:35	18:03
Rosemary	Gomes	rose*****@***.com	5 h 41 min	09:43	18:26
Severina	Gomes	seve*****@***.com	1 h 22 min	09:10	15:38
Virgínia	Gomes	virg*****@***.com	4 h 18 min	10:21	18:16
Rosa Maria	Gomes Pacheco	rosa*****@***.com	6 h 11 min	08:32	17:37
Joelson	Goncalves de Carvalho	joel***@***.br	22 min	09:01	09:23
Arlene	Guimarães Moreira	arle*****@***.com	6 h 42 min	09:09	18:09
Sonia	Hamburger	soni*****@***.com	2 h 8 min	15:38	17:46
Pedro	Henrique Lelli Guirao	pedr*****@***.br	5 h 40 min	09:55	18:24
Jaison	Hinkel	jais*****@***.com	6 h 2 min	08:58	18:18
Estrela	Iracema	rede*****@***.co m	10 min	09:31	09:48
José	Ivo	jose*****@***.com	1 h 12 min	10:52	12:05
CT Adriana	Japeri	jape*****@***.com	6 h 57 min	09:01	18:17
Vinhas	Juriti	vinh*****@***.com	9 h 44 min	08:31	18:15



FORUM ESTADUAL DE ECONOMIA SOLIDÁRIA DO ESTADO DE SERGIPE – FEES/SE



SECRETARIA DE ESTADO
DO TRABALHO, EMPREGO
E EMPREENDEDORISMO



SUBSECRETARIA
REGIONAL DO TRABALHO
E EMPREGO - SE



4ª Condes

ECONOMIA POPULAR E SOLIDÁRIA COMO POLÍTICA PÚBLICA:
CONSTRUINDO TERRITÓRIOS DEMOCRÁTICOS POR MEIO DO TRABALHO
ASSOCIATIVO E DA COOPERAÇÃO

Heloisa	Kassar Chaquian	helo*****@***.com	2 h 31 min	09:28	18:21
Cristiane	kroll lindemayer	cris*****@***.com	6 h 40 min	08:38	18:03
Adriana	Leão	dril***@***.com	4 h 59 min	09:48	18:16
ELISABETE	LEITE	elis*****@***.com	4 h 7 min	08:38	16:59
Crispim	Lemos Wanderley	clwa*****@***.com	3 h 49 min	08:17	12:07
Carlos	Lingnau	ling*****@***.com	5 h 47 min	08:31	18:13
Fabiana Barbosa Almeida	Livramento	fali*****@***.com	2 h 49 min	09:08	12:17
Rodrigo	Lopes	rrod*****@***.com	5 h 3 min	11:03	18:24
Maria Lúcia Rocha Batista	Lúcia	Luci*****@***.com	9 h 27 min	08:49	18:16
Silvia	Luiza	luiz*****@***.com	2 h 28 min	09:51	12:19
OTAVIO	LUIZ CASTRO ROMANO JUNIOR DE	otav*****@***.br	1 h 24 min	10:52	13:34
Dirceu	Luiz Rohr	dirc*****@***.com	6 h 49 min	08:21	18:15
Bernadete	Luz	bebe*****@***.com	7 h 22 min	09:43	18:08
Marcus	Malaquias	marc*****@***.com	4 h 4 min	09:13	18:11
Igor	Manoel	igor*****@***.com	2 h 57 min	08:16	11:14
Sonia	Maria Lauriano de Sousa	soni*****@***.com	6 h 2 min	08:50	18:19



FORUM ESTADUAL DE ECONOMIA SOLIDÁRIA DO ESTADO DE SERGIPE – FEES/SE



SECRETARIA DE ESTADO
DO TRABALHO, EMPREGO
E EMPREENDEDORISMO



SUPERINTENDÊNCIA
REGIONAL DO TRABALHO
E EMPREGO - SE



4ª Condes

ECONOMIA POPULAR E SOLIDÁRIA COMO POLÍTICA PÚBLICA:
CONSTRUINDO TERRITÓRIOS DEMOCRÁTICOS POR MEIO DO TRABALHO
ASSOCIATIVO E DA COOPERAÇÃO

Ana Alice	Martins	anal*****@***.co m	5 h 17 min	08:52	18:16
Iracema de Jesus Martins Miranda	Martins	irac*****@***.com	3 h 9 min	08:40	17:13
Juliana	Martins	juma*****@***.com	5 h 54 min	08:37	18:08
Viviane	Martins	vivi*****@***.com	6 h	08:50	18:04
Marilia	Martins De Araujo Reis	mari*****@***.com	4 h 42 min	12:02	18:16
Allana	Martins Pereira	alla*****@***.com	8 h 23 min	08:15	18:27
Anna Luiza	MB	almb****@***.com	4 h 37 min	09:53	18:07
alzira	medeiros	alzi*****@***.com	1 h 20 min	08:42	10:02
Maria Eulália	Mello	mari*****@***.com	9 h 53 min	08:23	18:23
Joseanie	Mendonça	jesu*****@***.com	3 h 52 min	09:28	16:03
Anderson	Miguel	ande*****@***.com	1 h 40 min	09:17	17:25
Clicia	Monteiro	clic*****@***.com	8 h 10 min	08:31	18:27
Mario A.	Moro	male*****@***.com	7 h 46 min	08:17	18:24
Joana	Mota	joan*****@***.com	1 h 24 min	09:08	15:31
Rita de Cassia	Motta	mott*****@***.com	7 h 15 min	08:32	18:27
conferencia	mulheres e sm	conf*****@***.c om	5 h 8 min	08:35	18:23
Rosislei	Nascimento	rosi*****@***.com	3 h 4 min	13:25	18:24



FORUM ESTADUAL DE ECONOMIA SOLIDÁRIA DO ESTADO DE SERGIPE – FEES/SE



SECRETARIA DE ESTADO
DO TRABALHO, EMPREGO
E EMPREENDEDORISMO



SUPERINTENDÊNCIA
REGIONAL DO TRABALHO
E EMPREGO - SE



4ª Condes

ECONOMIA POPULAR E SOLIDÁRIA COMO POLÍTICA PÚBLICA:
CONSTRUINDO TERRITÓRIOS DEMOCRÁTICOS POR MEIO DO TRABALHO
ASSOCIATIVO E DA COOPERAÇÃO

KEYLA	NASCIMENTO PEREIRA PEDRO	keyl*****@***.br	4 h 22 min	11:37	18:12
Fernanda	Nicacio	fesi*****@***.com	5 h 55 min	08:58	18:23
Alice Fernanda	Oliveira	alic*****@***.com	31 min	15:49	16:20
Terezinha	Pantoja	tere*****@***.com	6 h 30 min	09:21	17:08
Jussara	Pereira de Lima	juss*****@***.com	3 h 44 min	09:13	18:11
Roberta	Pereira Furtado Rosa da	robe*****@***.br	4 h 26 min	09:17	17:01
Bela	Perotti	bela*****@***.com	8 h 2 min	08:15	18:16
Leonardo	Pinho	leon*****@***.com	5 h 12 min	09:03	18:16
Fátima	Pires	fati*****@***.com	2 h 15 min	10:19	14:02
Nadia	Pittel	pitt*****@***.com	5 h 26 min	10:27	15:53
Rhay	Produções	rhay*****@***.com	4 h 16 min	08:33	18:16
Dimas	Pureza	sami*****@***.com	2 h 44 min	08:59	13:38
marcia	quadrado	msqu*****@***.com	5 h 48 min	09:44	17:26
Sonale	Queiroz	mque*****@***.com	20 min	11:45	12:06
Luciane	Raupp	luci*****@***.com	44 min	10:01	11:00
Marilene	Reis	reis*****@***.com	31 min	09:31	10:02
Carolina	Ribeiro	caro*****@*** *.com	2 h 22 min	13:03	17:27
Guine	Ribeiro	negr*****@***.com	4 h 39 min	08:39	15:14



FORUM ESTADUAL DE ECONOMIA SOLIDÁRIA DO ESTADO DE SERGIPE - FEES/SE



SECRETARIA DE ESTADO
DO TRABALHO, EMPREGO
E EMPREENDEDORISMO



SUPERINTENDÊNCIA
REGIONAL DO TRABALHO
E EMPREGO - SE



4ª Condes

ECONOMIA POPULAR E SOLIDÁRIA COMO POLÍTICA PÚBLICA:
CONSTRUINDO TERRITÓRIOS DEMOCRÁTICOS POR MEIO DO TRABALHO
ASSOCIATIVO E DA COOPERAÇÃO

Maria Jesus	De	Ribeiro	mari*****@***.co m	3 h 34 min	08:32	12:05
Amalia		Rocha	amal*****@***.com	1 h 45 min	08:31	14:42
Luciene		Rocha	luci*****@***.com	9 h 43 min	08:39	18:22
Jacqueline		Rocha Mathias Da Silva	jacq*****@***.com	9 h 57 min	08:26	18:23
Balbina		Rodrigues	balb*****@***.com	1 h 50 min	10:36	12:25
Celecina		Rodrigues	cele*****@***.com	5 h 10 min	08:51	18:19
kennya		Rodrigues	keni*****@***.com	6 h 17 min	08:40	17:15
Newton		Rodrigues	rodr*****@***.com	4 h 54 min	09:18	16:22
Otávio		Romano Jr.	otav*****@***.com	2 h 37 min	08:15	10:52
Roberto		Rosário	robe*****@***.com	6 h 4 min	09:05	18:08
Marcos		Salles	psim*****@***.com	5 h 41 min	08:38	17:53
Edilene		Salvador	edil*****@***.com	2 h 34 min	10:49	17:14
Semiramys		Santana	semi*****@***.com	4 h 34 min	09:47	18:15
Ana Paula		Santos	anas*****@***.com	7 h 34 min	09:13	18:27
Chaiane		Santos	xcha*****@***.com	6 h 1 min	08:48	18:12
Lucimara daiane da silva		silva	etel*****@***.com	3 h 3 min	10:26	17:30
Laercio		Silva	lala*****@***.com	1 h 25 min	09:45	11:10
Rosangela Maria		Silva	rosa*****@***.co m	8 h 14 min	08:52	18:13



FORUM ESTADUAL DE ECONOMIA SOLIDÁRIA DO ESTADO DE SERGIPE – FEES/SE



SECRETARIA DE ESTADO
DO TRABALHO, EMPREGO
E EMPREENDEDORISMO



SUPERINTENDÊNCIA
REGIONAL DO TRABALHO
E EMPREGO - SE



4ª Condes

ECONOMIA POPULAR E SOLIDÁRIA COMO POLÍTICA PÚBLICA:
CONSTRUINDO TERRITÓRIOS DEMOCRÁTICOS POR MEIO DO TRABALHO
ASSOCIATIVO E DA COOPERAÇÃO

Wendell Jesus de Silva Santos dos	wend*****@***.c	4 min	08:56	09:00
Débora Silva Quirino do Nascimento	debo*****@***.br	5 h 50 min	08:39	18:12
José Sobreira	jose*****@***.com	2 h 56 min	09:08	18:16
EZEQUIEL SOUSA	prof*****@***.com	1 h 47 min	08:46	13:38
Albertina Souza	albe*****@***.com	7 h 42 min	08:25	18:23
Marcelle Souza	marc*****@***.com	4 h 33 min	08:48	16:39
Tereza Souza	tere*****@***.com	2 h 48 min	09:31	12:19
Jacson Tessaro	tess*****@***.com	7 h 29 min	08:57	18:24
INÊS TOSTES	mits*****@***.com	6 h 55 min	08:58	18:16
Francisco das Chagas da Silva Vasques	chic*****@***.com	30 min	11:13	11:43
Rita Vidal	vida*****@***.com	4 h 41 min	11:21	18:06
Darcy Gulart Vieira	viei*****@***.com	3 h 38 min	08:28	18:11
Alessandra zimolog	aleb***@***.com	1 h 10 min	09:19	11:54
IRACEMA DE DEUS GOMES MARTINS		2 h 32 min	09:54	12:26
Iracema de Jesus Gomes Martins		3 h 47 min	09:17	13:04
Rosane de Arazão		3 h 17 min	08:26	11:43



FORUM ESTADUAL DE ECONOMIA SOLIDÁRIA DO ESTADO DE SERGIPE - FEES/SE



SECRETARIA DE ESTADO
DO TRABALHO, EMPREGO
E EMPREENDEDORISMO



SUPERINTENDÊNCIA
REGIONAL DO TRABALHO
E EMPREGO - SE



4ª Condaes

ECONOMIA POPULAR E SOLIDÁRIA COMO POLÍTICA PÚBLICA:
CONSTRUINDO TERRITÓRIOS DEMOCRÁTICOS POR MEIO DO TRABALHO
ASSOCIATIVO E DA COOPERAÇÃO

Rosane de Arazão			2 h 34 min	15:40	18:15
Valdomira dos Santos			3 h 30 min	09:34	13:05



FORUM ESTADUAL DE ECONOMIA SOLIDÁRIA DO ESTADO DE SERGIPE – FEES/SE



SECRETARIA DE ESTADO
DO TRABALHO, EMPREGO
E EMPREENDEDORISMO

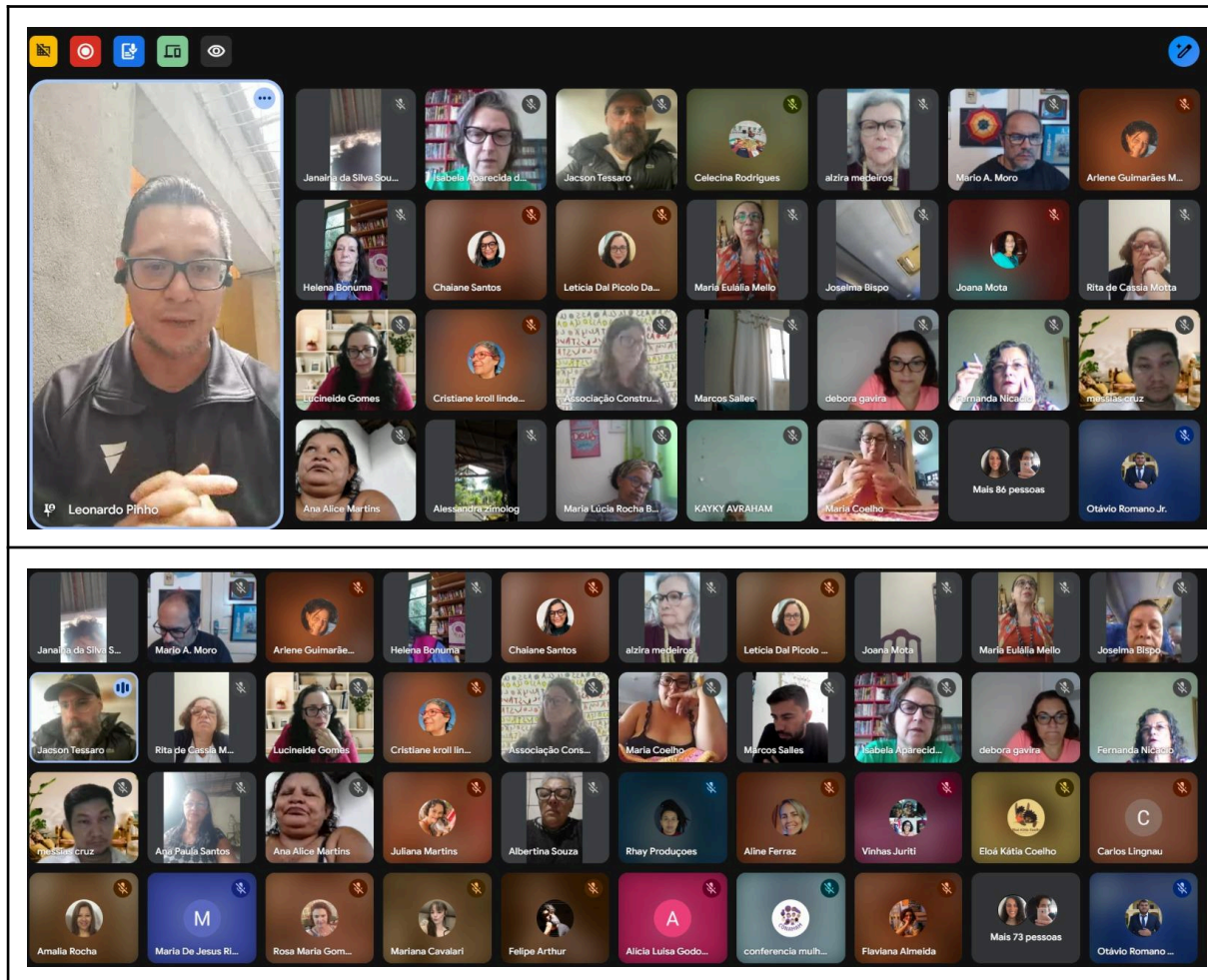


SUPERINTENDÊNCIA
REGIONAL DO TRABALHO
E EMPREGO - SR



4ª Condaes

ECONOMIA POPULAR E SOLIDÁRIA COMO POLÍTICA PÚBLICA:
CONSTRUINDO TERRITÓRIOS DEMOCRÁTICOS POR MEIO DO TRABALHO
ASSOCIATIVO E DA COOPERAÇÃO



FORUM ESTADUAL DE ECONOMIA SOLIDÁRIA DO ESTADO DE SERGIPE – FEES/SE



**ECONOMIA
SOLIDÁRIA
SERGIPANA**

SECRETARIA DE ESTADO
DO TRABALHO, EMPREGO
E EMPREENDEDORISMO

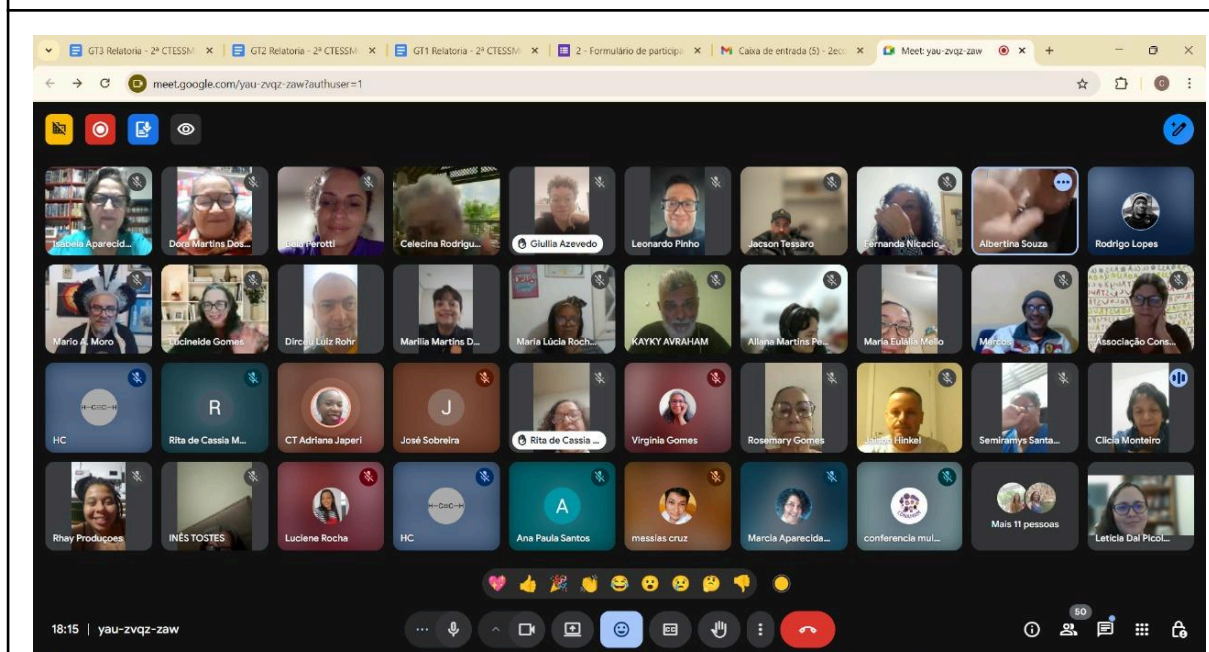
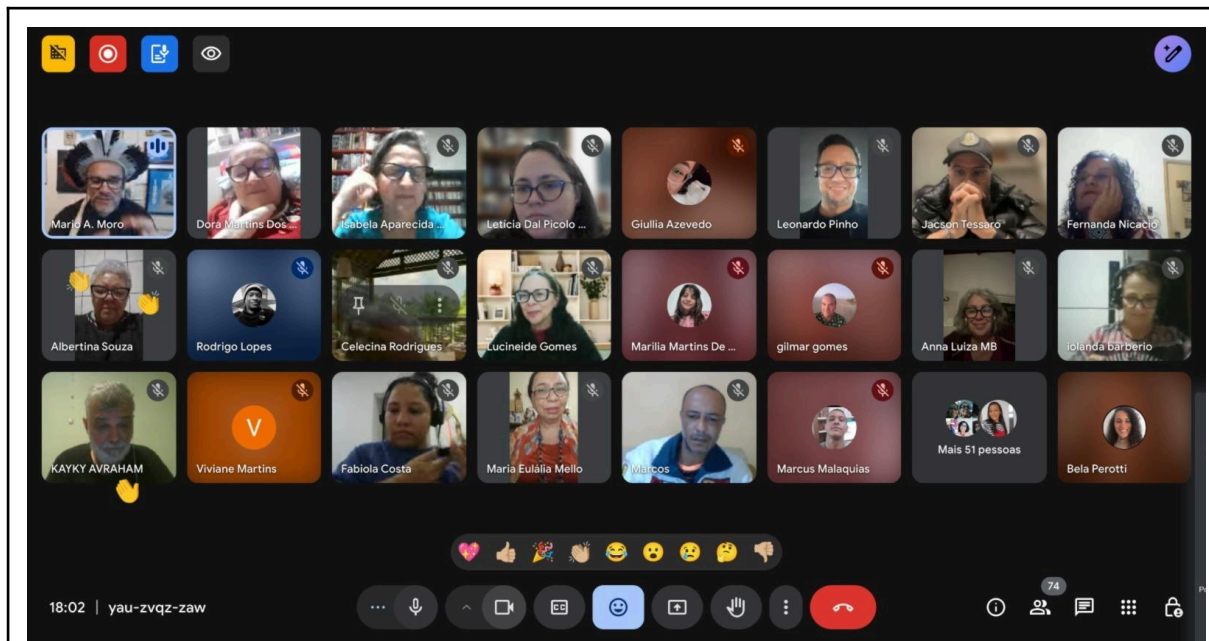


SUPERINTENDÊNCIA
REGIONAL DO TRABALHO
E EMPREGO - SE



4ª Condaes

ECONOMIA POPULAR E SOLIDÁRIA COMO POLÍTICA PÚBLICA:
CONSTRUINDO TERRITÓRIOS DEMOCRÁTICOS POR MEIO DO TRABALHO
ASSOCIATIVO E DA COOPERAÇÃO



FORUM ESTADUAL DE ECONOMIA SOLIDÁRIA DO ESTADO DE SERGIPE – FEES/SE

**ECONOMIA
SOLIDÁRIA
SERGIPANA**

SECRETARIA DE ESTADO
DO TRABALHO, EMPREGO
E EMPREENDEDORISMO

SERGIPE
GOVERNO DO ESTADO

SUPERINTENDÊNCIA
REGIONAL DO TRABALHO
E EMPREGO - SE