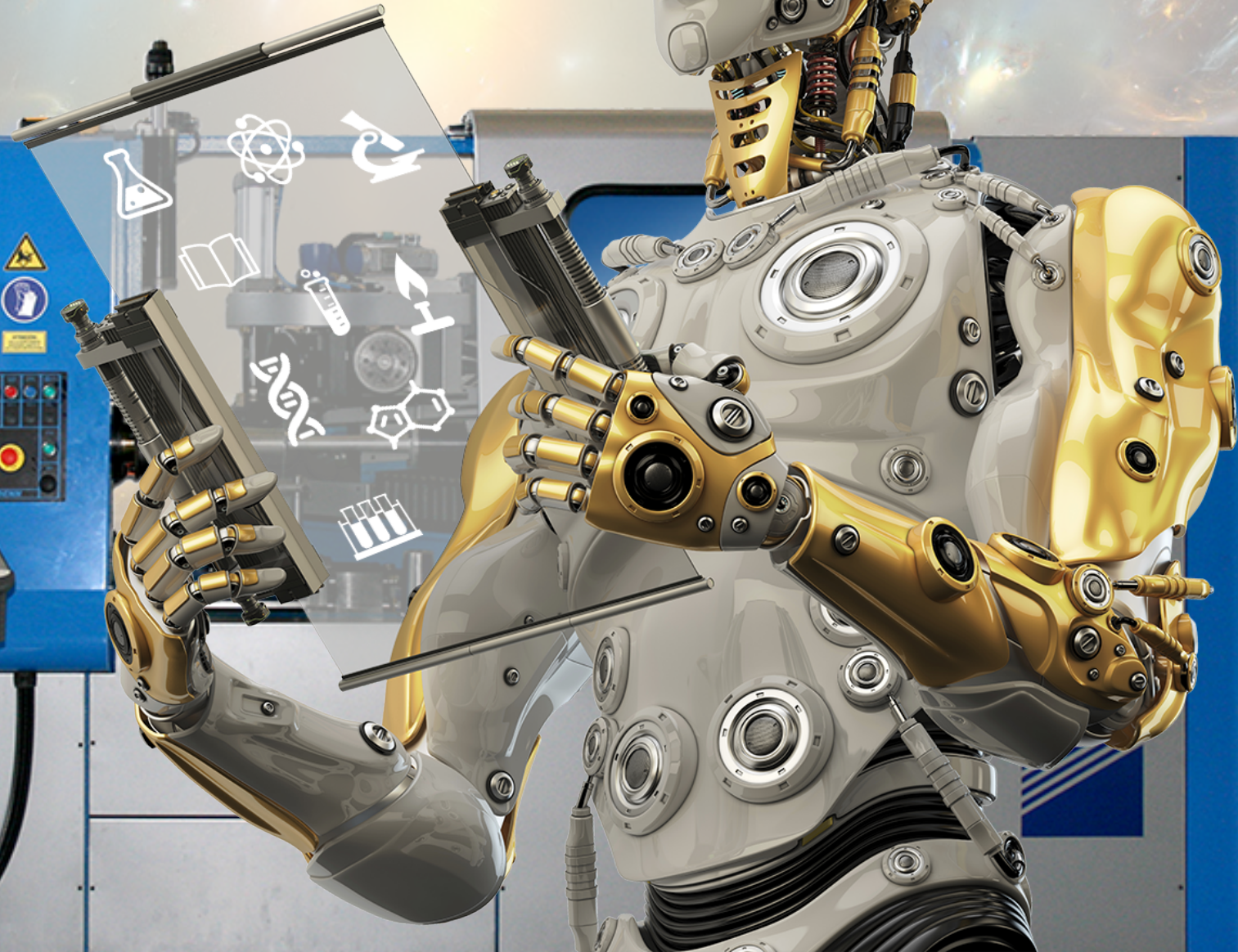


Transizione 5.0: Il Futuro della Tua Impresa Inizia Oggi

Soluzioni Personalizzate per ottimizzare
la Tua produzione e Accedere agli Incentivi Industria 5.0



Che cos'è Industry 5.0

La Transizione 5.0 rappresenta l'evoluzione dell'Industria 4.0, con un focus sull'integrazione armoniosa tra tecnologia avanzata e l'essere umano, mirata a creare un ambiente produttivo più sostenibile, efficiente e personalizzato.

A differenza della 4.0, che si concentra principalmente sull'automazione e la digitalizzazione, la Transizione 5.0 punta a utilizzare queste tecnologie per migliorare l'interazione uomo-macchina, promuovere la sostenibilità ambientale e valorizzare il ruolo delle persone nel processo produttivo.

Come funziona

La Misura consiste in un'agevolazione sotto forma di credito d'imposta proporzionale alla spesa sostenuta per nuovi investimenti effettuati nel biennio 2024-2025. Il credito di imposta è riconosciuto a condizione che si realizzi una riduzione dei consumi energetici di almeno il 3% per la struttura produttiva o, in alternativa, di almeno il 5% del processo interessato dall'investimento.

In particolare, la riduzione dei consumi energetici deve conseguire da investimenti in beni materiali e immateriali funzionali alla transizione tecnologica e digitale delle imprese secondo il modello "Industria 4.0" (Allegati A e B alla Legge 232/2016).



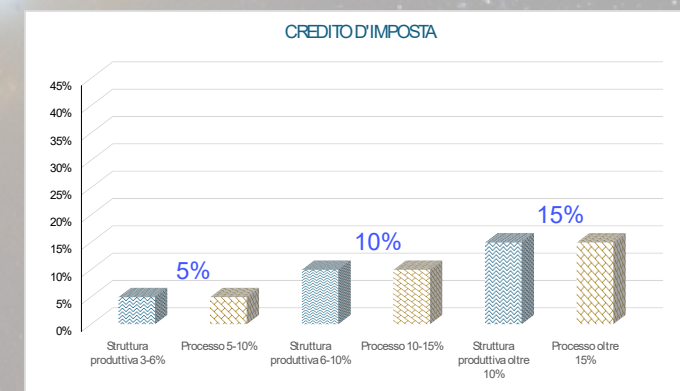
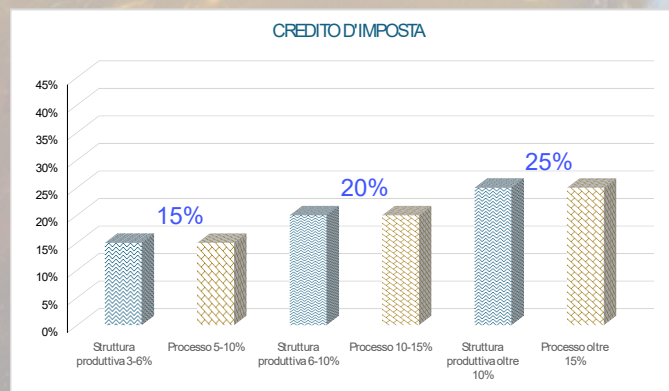
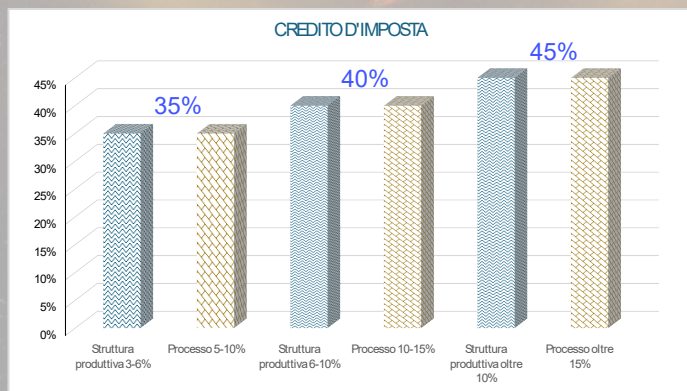
Investimenti fino a 2,5 Mio€



Investimenti da 2,5 a 10 Mio€



Investimenti da 10 a 50 Mio€



Investimenti Trainati

L'incentivo è limitato ai soli impianti basati su pannelli prodotti negli Stati membri dell'Unione europea con efficienza pari ad almeno il **21,5%**

È inoltre prevista una maggiorazione della base di calcolo per gli impianti che includono i pannelli a maggiore efficienza ossia:

120% del costo per i moduli fotovoltaici con celle con un'efficienza a livello di cella almeno pari al **23,5%**

140% del costo per i moduli composti da celle bifacciali ad eterogiunzione di silicio o tandem con un'efficienza di cella almeno pari al **24%**



LA PRODUZIONE DELL'IMPIANTO NON
PUO' ECCEDERE IL 105% DELL'AUTOCONSUMO

I Nostri Servizi

Certificazione ex-ante



MASSIMILIANO PANIPUCCI - EGE Industriale

BARBARA BIANCHI - Energy Manager

Analisi dei consumi e autoproduzione

Relazione Tecnica ex-ante

Certificata da valutatore indipendente

MASSIMILIANO PANIPUCCI - EGE Industriale

BARBARA BIANCHI - Energy Manager

Relazione Tecnica Progetto d'innovazione

Certificata da valutatore indipendente

Relazione tecnica del Progetto d'Innovazione



Perizia Tecnica Asseverata



P.I. Massimo Lesa - sett. ELETTRTECNICI

Perizia Tecnica Asseverata

Certificazione DNSH

Certificata da valutatore indipendente

Dott. ANDREA BOEMO - Revisore dei Conti

Relazione Tecnica Progetto d'innovazione

Certificata da certificatore indipendente

Prenotazione del Credito



Certificazione ex-post



MASSIMILIANO PANIPUCCI - EGE Industriale

BARBARA BIANCHI - Energy Manager

Analisi dei consumi e autoproduzione

Relazione Tecnica ex-post

Certificata da valutatore indipendente

PRATIKA Srl - Cert. UNI ISO 9001 - EA 7

Formazione delle competenze
nelle tecnologie rilevanti per la
transizione dei processi produttivi

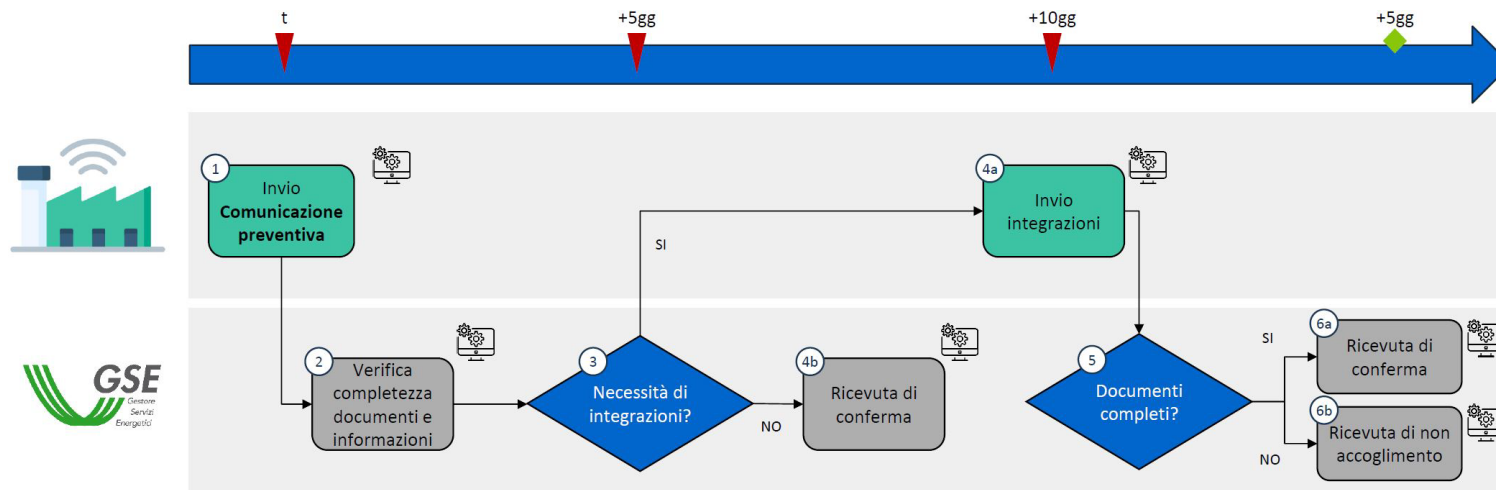
Formazione



1

COMUNICAZIONE PREVENTIVA

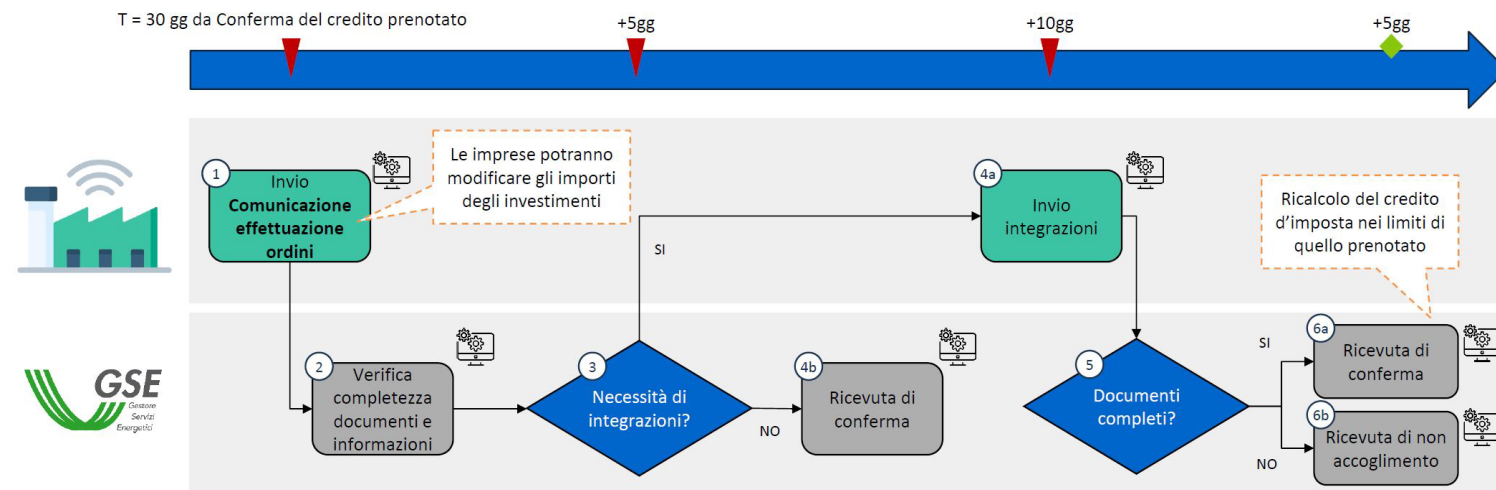
Invio Comunicazione Preventiva
corredata da Certificazione ex-ante
tramite piattaforma GSE
per la prenotazione del credito
d'imposta



2

COMUNICAZIONE EFFETTUAZIONE ORDINI

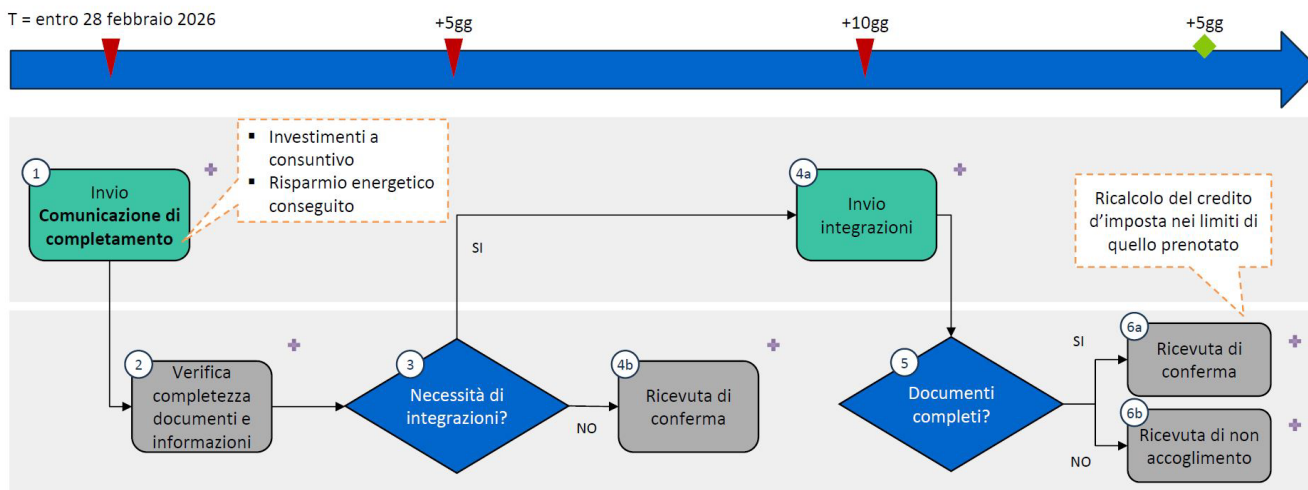
Entro 30 giorni dalla ricevuta di conferma
del credito prenotato trasmissione
effettuazione ordini con pagamento
a titolo di acconto di almeno il 20%
del costo totale



3

COMUNICAZIONE DI COMPLETAMENTO

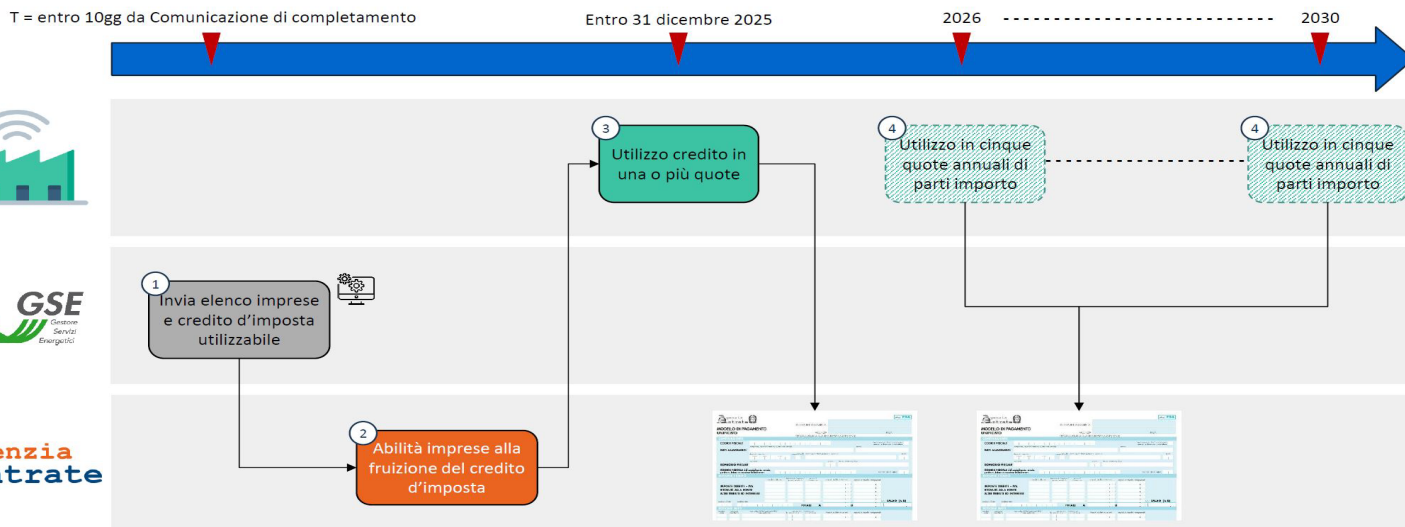
Trasmissione della Comunicazione di completamento, corredata dalla Certificazione ex-post, per individuare il progetto di innovazione completato



4

COMUNICAZIONE DEL CREDITO D'IMPOSTA ALLA AGENZIA DELLE ENTRATE

Utilizzo Credito



Pronto per la trasformazione???

Contattaci ora per iniziare il tuo percorso con Transizione 5.0



ConSulenze.EnerGetiche

C.è ConSulenze.EnerGetiche APS

Via Giovanni Falcone, 7 -33013 Gemona Del Friuli (UD)

info@consulenzeenergetiche.eu

0432 1675400