

# Calendario settimanale punto di raccolta

## RACCOLTA INDUMENTI

Dal lunedì alla domenica in sacchi trasparenti.

## OLI ESAUSTI DA CUCINA (\*)

Tutti i giorni incluso la domenica (LUN-DOM).

(\*) Chiudere bene le bottiglie di plastica.

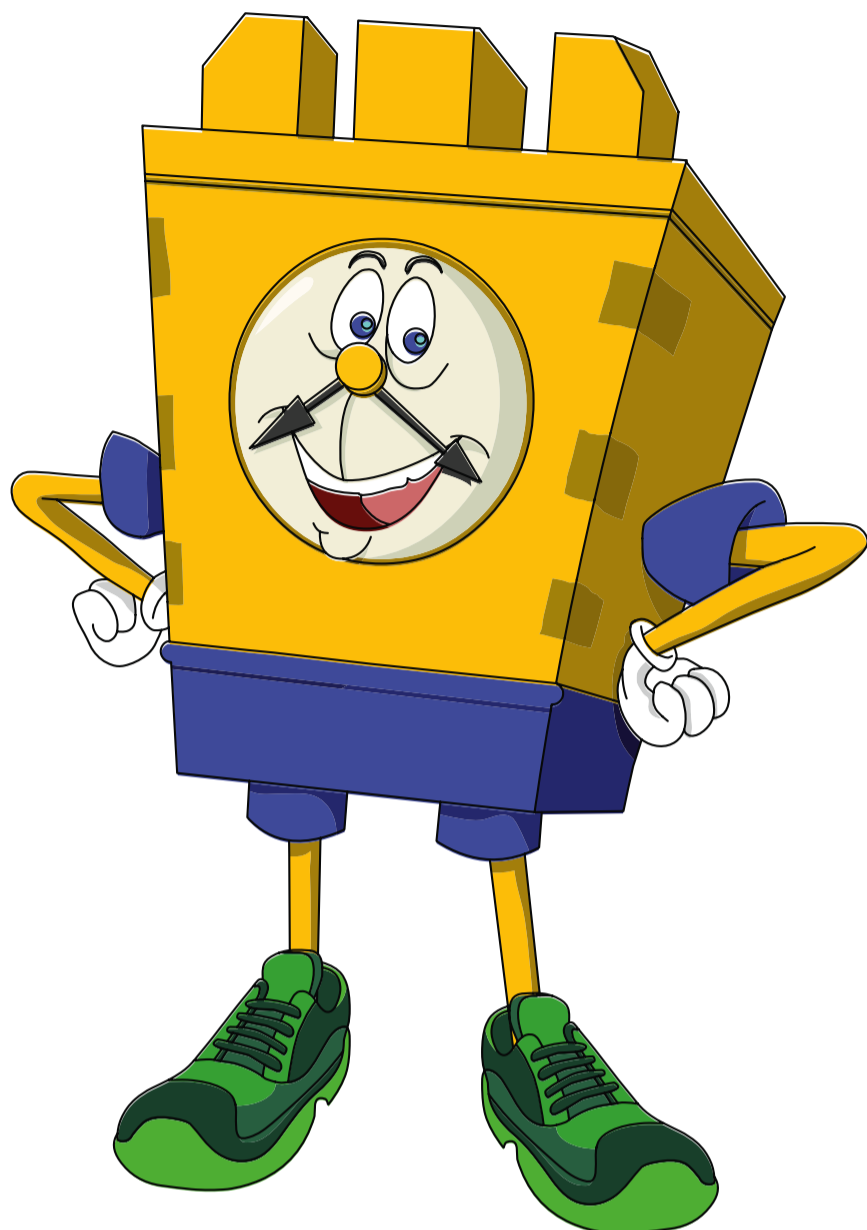
## INGOMBRANTI, STERPI, SFALCI, FOGLIAME (\*)

Mercoledì pomeriggio, sabato e domenica mattina  
Presso il CCR fisso in Contrada Michelica.

(\*) Solo il fogliame va conferito in sacchi semi trasparenti;  
Sono vietati i sacchi neri.

## IMBALLAGGI

Tutti i giorni incluso la domenica (LUN-DOM).



	MATTINA ORE 8:00-12:00	POMERIGGIO ORE 14:00-18:00
<b>LUNEDÌ</b>	Baricentro	Piazzale Bruno Euronics
<b>MARTEDÌ</b>	Zona Dente, Largo 11 febbraio	Piazzale Baden Powell
<b>MERCOLEDÌ</b>	Viale Manzoni	Zona Artigianale presso il CCR fisso Imballaggi, ingombranti, sterpi, sfalci, fogliame
<b>GIOVEDÌ</b>	-----	Frigintini, P.zza C. Ottaviano
<b>VENERDÌ</b>	Piazzale Tribunale	Via Roma
<b>SABATO</b>	Zona Artigianale presso il CCR fisso Imballaggi, ingombranti, sterpi, sfalci, fogliame	Marina di Modica Località Terza Piazzetta <b>ORE 14:00-17:00</b> Sfalci di potatura e residui vegetali, ingombranti
<b>DOMENICA</b> ORE 8:00-13:00	Zona Artigianale presso il CCR fisso Imballaggi, ingombranti, sterpi, sfalci, fogliame	Servizio navetta verde a domicilio dedicato ai proprietari di immobili ad uso domestico per il trasporto di <b>residui da giardinaggio</b> .

**T. 366 7556216**

[www.modicasidifferenzia.it](http://www.modicasidifferenzia.it)

[facebook.com/modicasidifferenzia](https://www.facebook.com/modicasidifferenzia)



CITTÀ DI MODICA



**MODICA**  
SI DIFFERENZIA