



Spett.le **ADR MOBILITY S.r.l.**

Via Pier Paolo Racchetti, 1

00054 FIUMICINO (RM)

c.a. Direttore Generale

Ing. Antonio Fraccari

PEC: adrmobilitysrl@pec.adrmobility.it

Roma, 29 aprile 2026

Oggetto: Segnalazione imprecisioni nel testo informativo in lingua inglese sui bigliettini taxi e richiesta intervento su accesso T1 lato Partenze– Aeroporto di Fiumicino

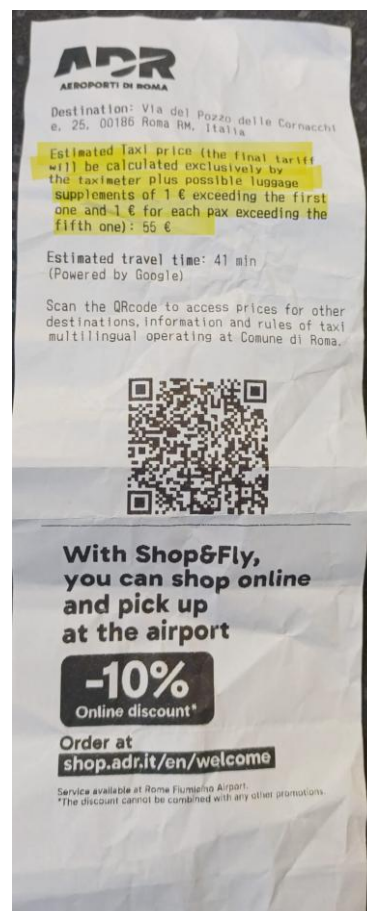
Con la presente si desidera segnalare che il testo in lingua inglese riportato sui bigliettini rilasciati ai clienti in partenza dall'aeroporto di Fiumicino verso il centro di Roma (vds. foto accanto) risulta, allo stato attuale, non pienamente chiaro e, in alcuni passaggi, non conforme a quanto previsto dal tariffario vigente di Roma Capitale.

In particolare, si rilevano criticità nella descrizione dei supplementi relativi al bagaglio e al numero dei passeggeri, che possono generare equivoci nei confronti dell'utenza internazionale e non riflettono correttamente la disciplina tariffaria applicabile.

Si riporta, per comodità, quanto previsto dal tariffario di Roma Capitale:

- **Bagaglio:** il primo è gratuito. Per ogni successivo con dimensioni superiori a cm 35x25x50: € 1,00
- **Passeggeri:** fino a quattro passeggeri, tariffe ordinarie come indicate nel presente tariffario. Dal quinto passeggero in poi, per vetture con capienza superiore a n. 4 passeggeri: € 5,00 per ogni passeggero eccedente il quarto

Al fine di garantire trasparenza, coerenza normativa e chiarezza informativa verso i clienti, si propone di adottare la seguente formulazione corretta in lingua inglese:



Estimated taxi price: € 55

The final fare will be calculated exclusively by the taximeter. The following supplements may apply:

- **Luggage:** the first item is free of charge; each additional item is subject to a supplement of € 1.00.
- **Passengers:** standard fares apply for up to four passengers. For vehicles authorized to carry more than four passengers, a supplement of € 5.00 will be charged for each passenger exceeding the fourth.



Si coglie inoltre l'occasione per segnalare una criticità operativa presso il Terminal T1 lato Arrivi: la sbarra di accesso presenta un funzionamento non uniforme, risultando talvolta aperta e talvolta chiusa per i taxi, mentre risulta generalmente accessibile alle altre tipologie di trasporto. Tale discontinuità operativa genera incertezza, rallentamenti e inefficienze nel flusso veicolare.

Si richiede pertanto di valutare il mantenimento stabile dell'apertura della sbarra anche per il transito dei taxi, al fine di migliorare la fluidità complessiva ("liquidità") del traffico e ottimizzare il servizio reso all'utenza.

Si resta a disposizione per eventuali approfondimenti tecnici e si auspica un sollecito riscontro.

URI – Unione Radiotaxi d'Italia

Il Referente Lazio

Walter Sacco