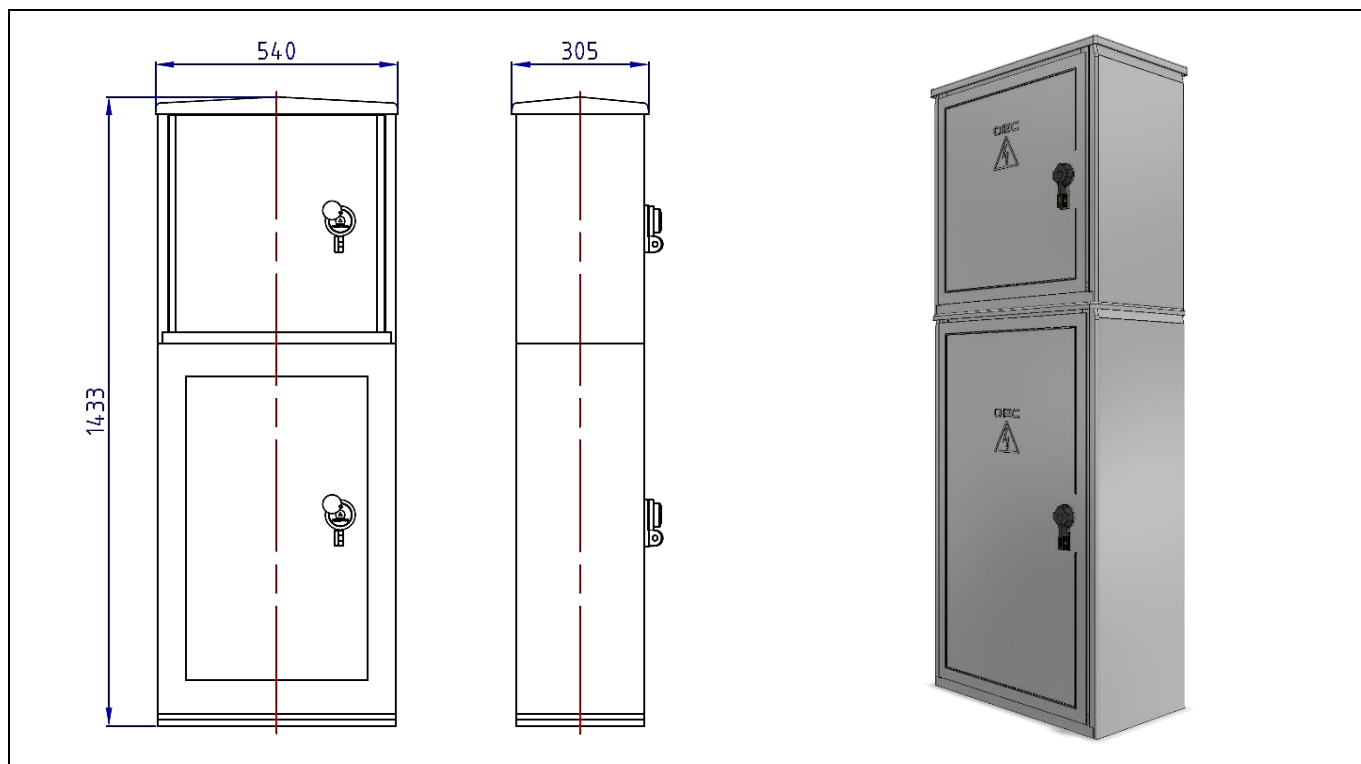


Titolo:

Contenitore in vetroresina per gruppi di misura – quadri elettrici
SERIE ARE/A-D-SS



#	Codice	Descrizione
1	S05743GW	Cabinet con serrature a triangolo e lucchettabile super. ed inf.
2	SL5743GW	Cabinet con serratura solo lucchettabile super. ed inf.
3	S5743Y12	Cabinet con serratura cifr. 12 super. ed inf.
4	S57430GK	Cabinet con serratura cifr. 12 super. ed 21 inf.
5	S5743Y21	Cabinet con serratura cifr. 21 super. ed inf.
6	S05743SS	Cabinet senza serratura

NOTE*:

Tutte le configurazioni sopra riportate possono essere eseguite come segue:

- Numero personalizzato di griglie di ventilazione naturale (aggiungere suffisso /Gx al codice, x=numero griglie)
- /GA – guarnizionatura adesiva con grado di protezione IP44
- /CG – guarnizionatura in poliuretano tixotropico con grado di protezione IP44

1. Descrizione dei materiali

#	Descrizione	Caratteristica
1	Materiale dei componenti del cabinet	SMC (Sheet Moulding Compound)
2	Colorazione	RAL 7001
3	Resistenza alla fiamma secondo (DS 4974	> 80 punti
4	Resistenza alle correnti superficiali (IEC 60112)	500 punti
5	Resistenza all'urto (CEI 62262)	IK 10
6	Grado di protezione nominale	IP 43 (CEI 60529) – mantenuto anche con griglie di areazione
7	Grado di protezione con guarnizione	IP 44 (CEI 60529) – mantenuto anche con griglie di areazione

Il cabinet è conforme alla Norma CEI 61439 -1, CEI 61439-5 ed alla prescrizione ENEL DS 4931.

 ENERGIA IN SICUREZZA	Scheda Tecnica <i>Technical Data Sheet</i>	Numero-Rev: OE.ST.ST0044-06	
		Data: 27.11.2024	Pagina: 2/9
Titolo: Contenitore in vetroresina per gruppi di misura – quadri elettrici SERIE ARE/A-D-SS			

2. Dimensioni caratteristiche


#	Descrizione	Caratteristica
1	Altezza cabinet	1433 ± 3 mm
2	Larghezza cabinet	540 ± 2 mm
3	Profondità	305 ± 2 mm
4	Accesso al vano principale (BxH)	515x880 mm
5	Angolo di apertura ante	90°

L'Armadio della serie ARE/A-D-SS presenta inoltre le seguenti caratteristiche:

- Presenza di numerosi inserti per il fissaggio di piastre di servizio;
- Predisposizione per la classe II di isolamento elettrico;
- Possibilità di installazione di accessori quali piastre di fondo (acciaio, PVC o bachelite);

3. Accessoristica

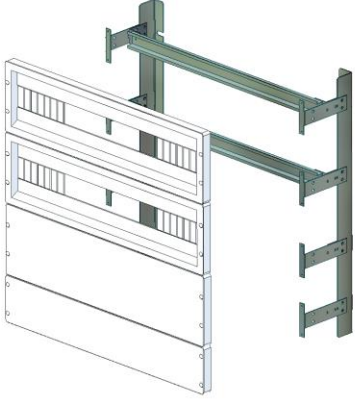
3.1. Telai modulari – Vano principale

	#	Codice	Descrizione
	1	N1ST0245/PP	Kit di fissaggio per apparecchiature modulari: <ul style="list-style-type: none"> - N°3 Pannelli asolati 466x149 mm - N°2 Pannello chiuso da 466x149 mm

#	Codice	Descrizione	Composizione
1	N1ST0245/SP/SD	Kit struttura telaio modulare plug&play	<ul style="list-style-type: none"> - Elementi estetici - Kit struttura con elementi a scatto
2	N2SF0155	Pannello chiuso dim. 466x149 mm	<ul style="list-style-type: none"> - Pannello - Kit staffe di fissaggio
3	N2SF0157/SA N2SF0157/DIN/PP	Pannello asolato dim. 466x99 mm, completo di guida DIN 35x15	<ul style="list-style-type: none"> - Pannello - Kit staffe di fissaggio

 ENERGIA IN SICUREZZA	Scheda Tecnica <i>Technical Data Sheet</i>	Numero-Rev: OE.ST.ST0044-06	
		Data: 27.11.2024	Pagina: 319
Titolo: Contenitore in vetroresina per gruppi di misura – quadri elettrici SERIE ARE/A-D-SS			

3.2. Telai modulari – Vano secondario

	#	Codice	Descrizione
	1	N1ST0260	Kit di fissaggio per apparecchiature modulari: - N°2 Pannelli asolati 466x149 mm - N°1 Pannello chiuso da 466x149 mm

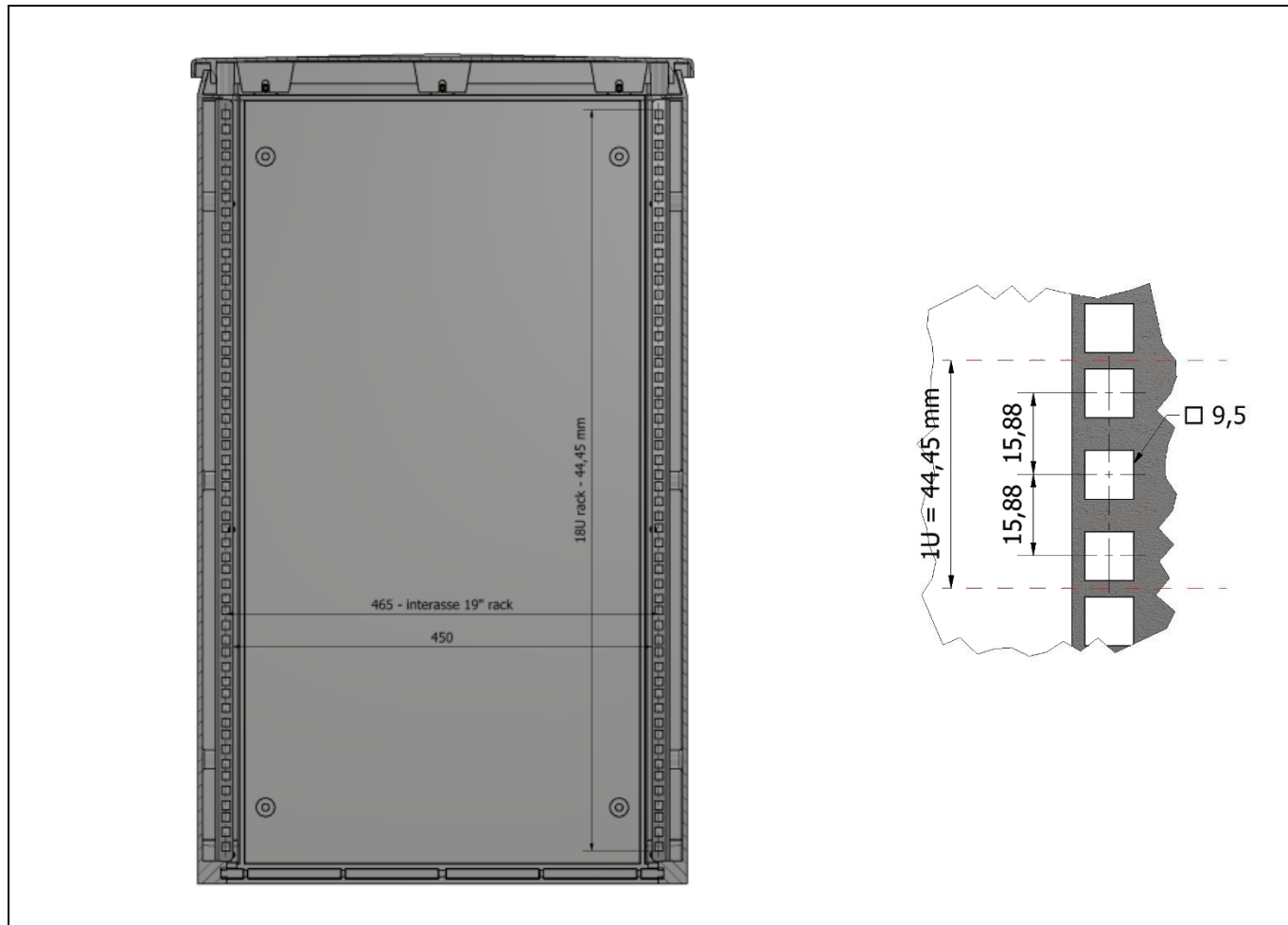
#	Codice	Descrizione	Composizione
1	N2SF0155	Pannello chiuso dim. 466x149 mm	- Pannello - Kit staffe di fissaggio
2	N2SF0157	Pannello asolato dim. 466x149 mm	- Pannello - Kit staffe di fissaggio
3	N2SF0158	Pannello asolato dim. 538x149 mm	- Kit di fissaggio apparecchiature modulari
4	N1ST0366	Telaio di fondo per fissaggio apparecchiature modulari	- Angolari destro e sinistro - Kit di fissaggio
5	N1ST0371	Controporta	- Sportello - Kit di fissaggio

 ENERGIA IN SICUREZZA	Scheda Tecnica Technical Data Sheet	Numero-Rev: OE.ST.ST0044-06	
		Data: 27.11.2024	Pagina: 4\9

Titolo:

Contenitore in vetroresina per gruppi di misura – quadri elettrici
SERIE ARE/A-D-SS

3.3. Telai rack 19" – CEI 60297



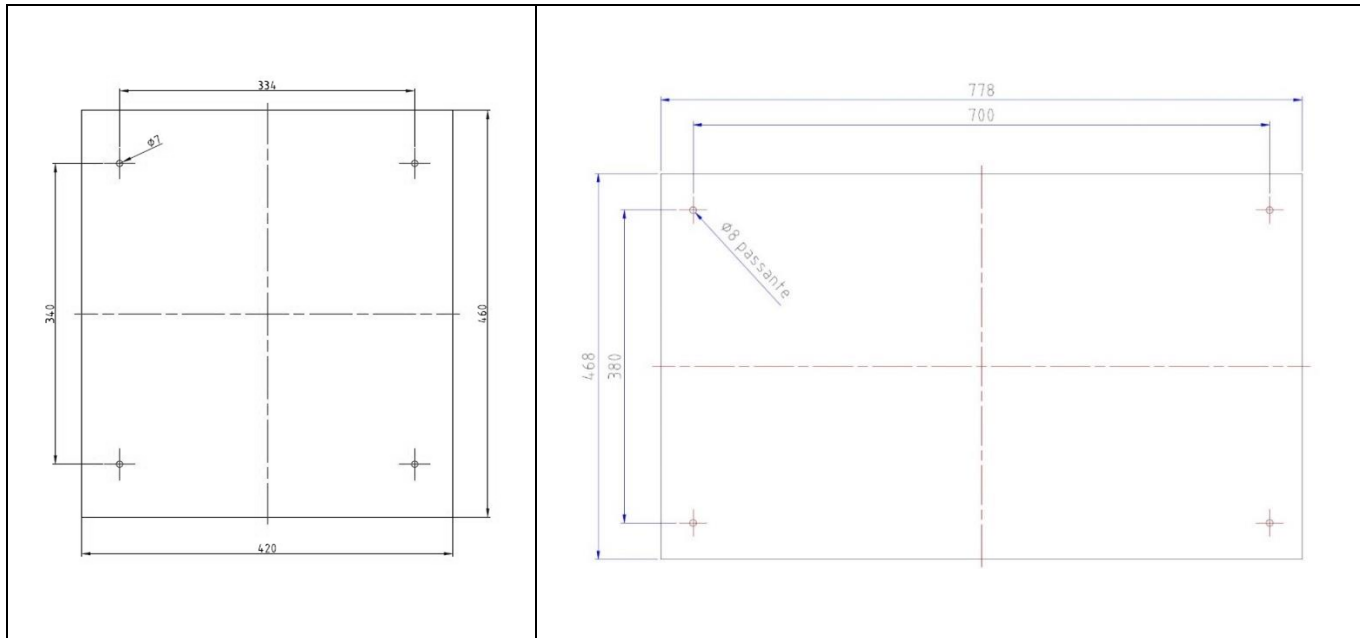
3.3.1. Telai rack vano principale

#	Codice	Tipo	Descrizione	Qtà quadro rack (n°)
1	OE1CM0905430	Kit montanti rack 19" – 18U	Staffa rack 19" – 18U	1

Titolo:

Contenitore in vetroresina per gruppi di misura – quadri elettrici
SERIE ARE/A-D-SS

3.4. Piastre di fondo



VANO PRINCIPALE

#	Codice	Descrizione	Dimensioni (AltezzaxLarghezzaxSpessore)
1	N1ST0252	Piastra di fondo in acciaio	468x778x2
2	N1ST0253	Piastra di fondo in bachelite	468x778x4
3	N1ST0254	Piastra di fondo in PVC	468x778x4

VANO SECONDARIO

#	Codice	Descrizione	Dimensioni (AltezzaxLarghezzaxSpessore)
1	N1ST0249	Piastra di fondo in acciaio	460x420x2
2	N1ST0250	Piastra di fondo in bachelite	460x420x4
3	N1ST0251	Piastra di fondo in PVC	460x420x4



E' possibile dotare le piastre elencate in tabella di inserti femmina per il fissaggio di apparecchiature.

 ENERGIA IN SICUREZZA	Scheda Tecnica <i>Technical Data Sheet</i>	Numero-Rev: OE.ST.ST0044-06	
		Data: 27.11.2024	Pagina: 6\9

Titolo:

Contenitore in vetroresina per gruppi di misura – quadri elettrici
SERIE ARE/A-D-SS

3.5. Elementi di giunzione

	
ARE/A-BS	ARE/A-SS

#	Codice	Descrizione	Dimensioni (HxBxP)	Caratteristiche
1	S037540W	Piastra di raccordo per ARE/A-BS	285x530x26	Prodotta in SMC (RAL 7001), resistenza alla fiamma 80 p.ti secondo ENEL DS 4974, resistenza alle correnti superficiali 500 p.ti secondo IEC 60012. Sono presenti n°2 fori Ø35 mm per passaggio cavi.
2	S037531W	Piastra di accoppiamento per ARE/A - SS	302x535x35	Prodotta in SMC (RAL 7001), resistenza alla fiamma 80 p.ti secondo ENEL DS 4974, resistenza alle correnti superficiali 500 p.ti secondo IEC 60012.

3.6. Elementi di chiusura

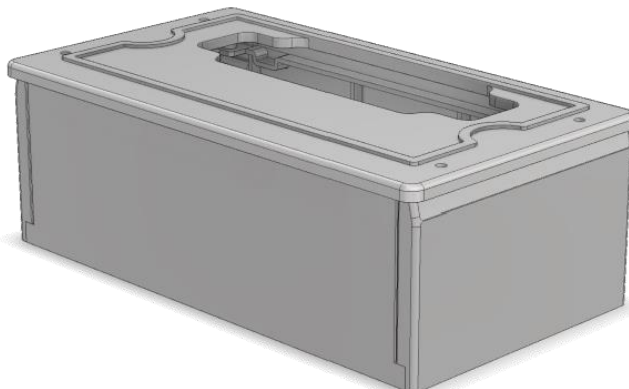
		
15639941	13640240	13639880

#	Codice	Descrizione	Dimensioni (HxBxP)	Caratteristiche
1	15639941	Fondo di chiusura in SMC con guarnizione	265x475	Prodotta in SMC (RAL 7001), resistenza alla fiamma 80 p.ti secondo ENEL DS 4974, resistenza alle correnti superficiali 500 p.ti secondo IEC 60012.
2	13640240	Fondo di chiusura in bachelite	265x475x4	Prodotta in bachelite (resina fenolica), elevate caratteristiche meccaniche.
3	13639880	Fondo in bachelite forato	265x475x4	Prodotta in bachelite (resina fenolica), elevate caratteristiche meccaniche, adatta all'impiego di pressacavi PG29.

Titolo:

Contenitore in vetroresina per gruppi di misura – quadri elettrici
SERIE ARE/A-D-SS

3.7. Zoccolo di rialzo



#	Codice	Descrizione
1	S03747GW	Zoccolo di rialzo per ARE/A ed ARE/D
NOTE*:		

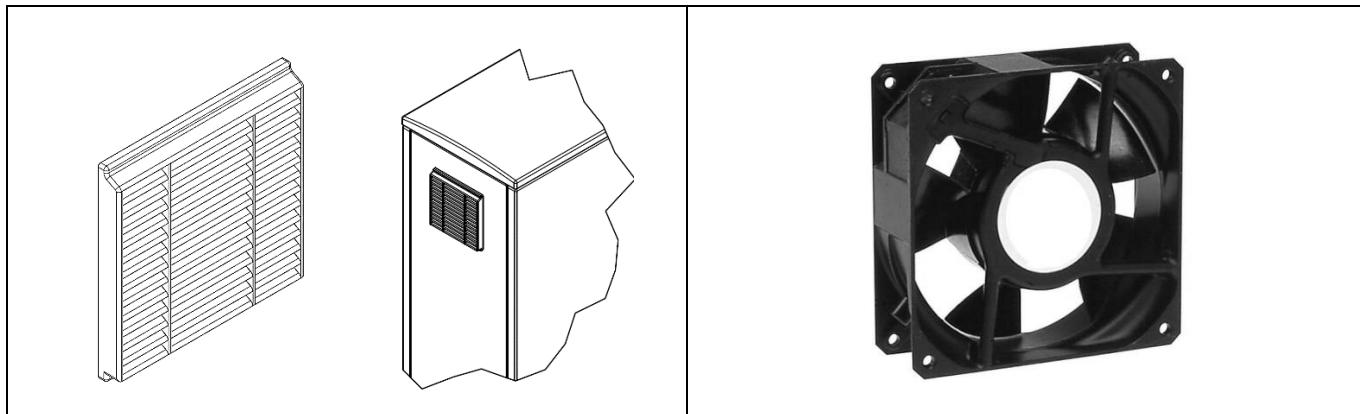
3.7.1. Zoccolo di rialzo

#	Descrizione	Caratteristica
1	Materiale dei componenti del cabinet	SMC (Sheet Moulding Compound)
2	Colorazione	RAL 7001
3	Resistenza alla fiamma secondo (DS 4974	> 80 punti
4	Resistenza alle correnti superficiali (IEC 60112)	500 punti
5	Resistenza all'urto (CEI 62262)	IK 10
6	Grado di protezione nominale (CEI 60529)	IP 44 (CEI 60529)
7	Rialzo da pavimento	180 mm
8	Fissaggio a pavimento	Compatibile con telaio ARE/A, ARE/D
9	Compatibilità	ARE/A, ARE/A-BS, ARE/A-SS, ARE/D, ARE/D-BS, ARE/D-SS, ARE/A-D-SS

Titolo:

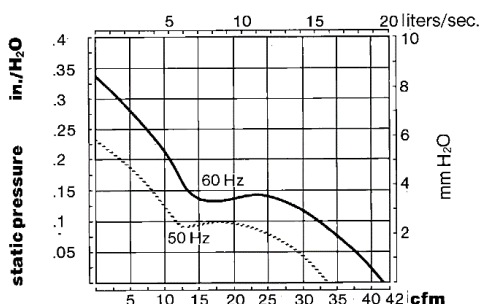
**Contenitore in vetroresina per gruppi di misura – quadri elettrici
SERIE ARE/A-D-SS**

3.8. Sistema di ventilazione



#	Codice	Descrizione
1	N1ST0262	Griglia di areazione 147x147x20 mm
2	N1ST0262/IP55	Griglia di areazione con grado di protezione IP55
3	N8ST0333	Ventola assiale

3.8.1. Ventola assiale



#	Descrizione	Caratteristica
1	Tensione	220 V
2	Frequenza	50 / 60 Hz
3	Corrente	50 / 40 mA
4	Potenza	9 / 7 W
5	Livello acustico	32 / 25 dBA
6	Regime di rotazione	2200 / 2500 rpm
7	Portata	12 / 14 l/s
8	Pressione statica	2,5 / 3 mm H ₂ O

Grado di protezione del cabinet in presenza del sistema di ventilazione: IP44 (CEI 60529).

	Scheda Tecnica Technical Data Sheet		Numero-Rev: OE.ST.ST0044-06
		Data: 27.11.2024	Pagina: 9\9
Titolo: Contenitore in vetroresina per gruppi di misura – quadri elettrici SERIE ARE/A-D-SS			

3.9. Telaio di fissaggio a pavimento



#	Codice	Descrizione	Dimensioni (HxBxP)	Caratteristiche
1	S038430W	Telaio di fissaggio a pavimento	85x520x275	Prodotto in acciaio S235JR (EN 10025), il telaio è zincato a caldo rispettando la prescrizione della CEI 7-6. Il fissaggio del contenitore avviene mediante impiego di viteria M8 zincata a testa esagonale.