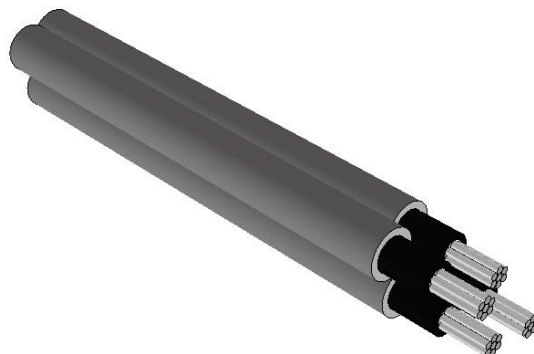


Titolo

Cavi per linee di bassa tensione



1. Tabella codici

#	Codice	Matricola	Descrizione
1	44000049	339061	Cavo precordato da 16 mm ² – In configurazione 2x16
2	44000050	339063	Cavo precordato da 16 mm ² – In configurazione 4x16
3	44000433	339012	Cavo precordato – configurazione 3x35 mm ² + 54.6 mm ²
4	44000426	339013	Cavo precordato – configurazione 3x70 mm ² + 54.6 mm ²

2. Caratteristiche

#	Caratteristica	Descrizione
1	Materiale conduttore	Alluminio
2	Materiale guaina isolante	Polietilene
3	Colore	Grigio
4	Tensione nominale U ₀ /U	0.6/1 kV
5	Temperatura massima di esercizio	85°C
6	Norma di riferimento	<ul style="list-style-type: none"> • Enel DC 4908 • Enel DC 4182 • Enel DC 4183

Note: i cavi precordati hanno una configurazione ad elica visibile con neutro portante