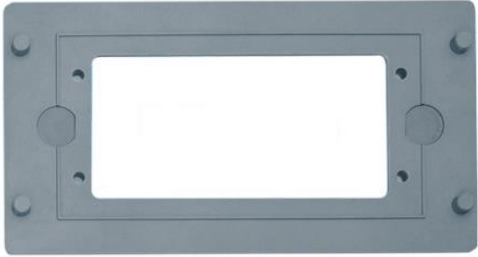

 ENERGIA IN SICUREZZA	<b>Scheda Tecnica</b> <i>Technical Data Sheet</i>		Numero-Rev: <b>OE.ST.ST0102-01</b>	
			Data: <b>05.07.2023</b>	Pagina: <b>115</b>
Titolo: <b>Accessori per contenitore in vetroresina per gruppi di misura – quadri elettrici</b>				

## 1 Elementi di giunzione

	
ARE/A-BS	ARE/A-SS

#	Codice	Descrizione	Dimensioni (HxBxP)	Caratteristiche
1	S037540W	Piastra di raccordo per ARE/A-BS	285x530x26	Prodotta in SMC (RAL 7001), resistenza alla fiamma 80 p.ti secondo ENEL DS 4974, resistenza alle correnti superficiali 500 p.ti secondo IEC 60012. Sono presenti n°2 fori Ø35 mm per passaggio cavi.
2	S037531W	Piastra di accoppiamento per ARE/A - SS	302x535x35	Prodotta in SMC (RAL 7001), resistenza alla fiamma 80 p.ti secondo ENEL DS 4974, resistenza alle correnti superficiali 500 p.ti secondo IEC 60012.

## 2 Fondi di chiusura


		
15639941	13640240	13639880

#	Codice	Descrizione	Dimensioni (HxBxP)	Caratteristiche
1	15639941	Fondo di chiusura in SMC con guarnizione	265x475	Prodotta in SMC (RAL 7001), resistenza alla fiamma 80 p.ti secondo ENEL DS 4974, resistenza alle correnti superficiali 500 p.ti secondo IEC 60012.
2	13640240	Fondo di chiusura in bachelite	265x475x4	Prodotta in bachelite (resina fenolica), elevate caratteristiche meccaniche.
3	13639880	Fondo in bachelite forato	265x475x4	Prodotta in bachelite (resina fenolica), elevate caratteristiche meccaniche, adatta all'impiego di pressacavi PG29.

Titolo:

**Accessori per contenitore in vetroresina per gruppi di misura – quadri elettrici**


### 3 Staffe di fissaggio a palo/muro

3	NOCM0207	<p>Staffa per fissaggio a palo. Accessorio per serie:</p> <ul style="list-style-type: none"> <li>- ARE/GMI;</li> <li>- ARE/GTI</li> </ul>	
---	----------	---	---



#	Codice	Descrizione	Dimensioni (HxBxP)	Caratteristiche
1	S038410W	<p>Staffa di fissaggio a palo/muro. Accessorio per serie:</p> <ul style="list-style-type: none"> <li>- ARE/A</li> </ul>	450x440x16	Prodotta in acciaio S235JR (EN 10025), la staffa è zincata a caldo rispettando la prescrizione della CEI 7-6. Il fissaggio del contenitore avviene mediante impiego di viteria M8 zincata a testa esagonale.



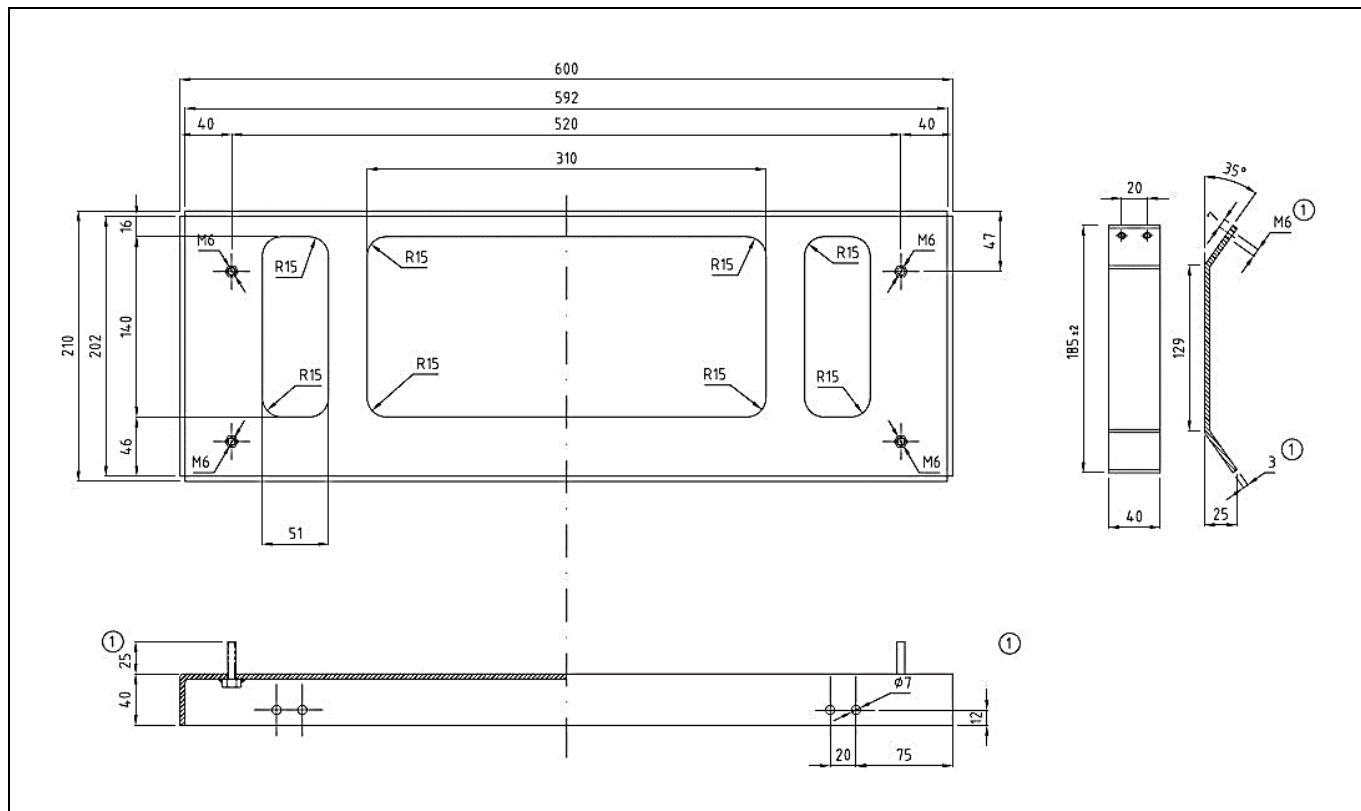
 ENERGIA IN SICUREZZA	<b>Scheda Tecnica</b> <b>Technical Data Sheet</b>		Numero-Rev: <b>OE.ST.ST0102-01</b>
Titolo: <b>Accessori per contenitore in vetroresina per gruppi di misura – quadri elettrici</b>		Data: <b>05.07.2023</b>	Pagina: <b>3\5</b>

#	Codice	Descrizione	Caratteristica
1	S039440W	Telaio di fissaggio a palo e a muro. Accessorio per serie: - ARE/C	Materiale: Acciaio S235JR – EN 10025 Zincatura a caldo: > 57 µm secondo CEI 7-6
NOTE Il codice sopra è comprensivo di kit bulloneria di fissaggio.			

Titolo:

**Accessori per contenitore in vetroresina per gruppi di misura – quadri elettrici**

#### 4 Telai di fissaggio a pavimento



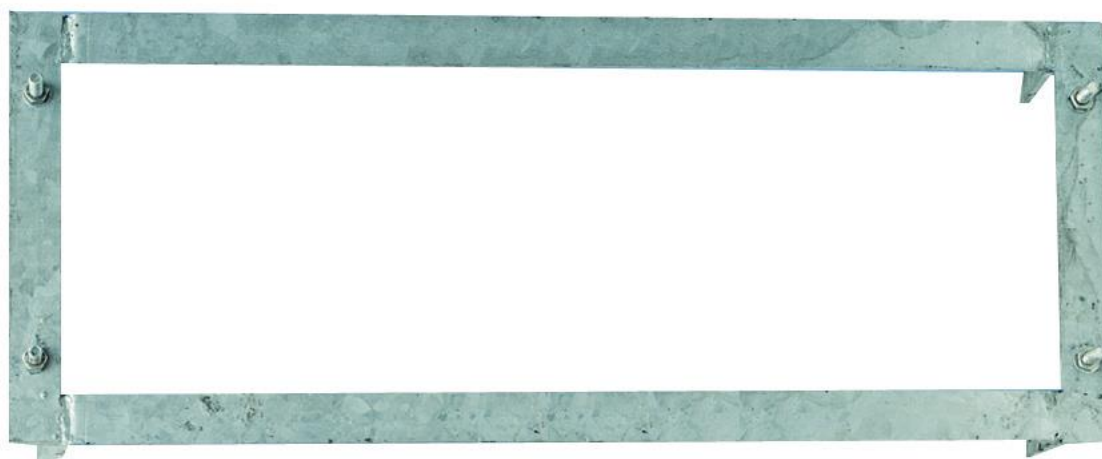
#	Codice	Descrizione	Caratteristica
1	N1ST0194	Telaio di fissaggio a pavimento	Materiale: Acciaio S235JR – EN 10025 Zincatura a caldo: > 57 µm secondo CEI 7-6
<p><b>NOTE</b></p> <p><i>Il codice sopra è comprensivo di kit bulloneria di fissaggio.</i></p>			

Titolo:

**Accessori per contenitore in vetroresina per gruppi di misura – quadri elettrici**



#	Codice	Descrizione	Dimensioni (HxBxP)	Caratteristiche
1	S038430W	Telaio di fissaggio a pavimento	85x520x275	Prodotto in acciaio S235JR (EN 10025), il telaio è zincato a caldo rispettando la prescrizione della CEI 7-6. Il fissaggio del contenitore avviene mediante impiego di viteria M8 zincata a testa esagonale.



#	Codice	Descrizione	Caratteristica
1	S039430W	Telaio di fissaggio a pavimento	Materiale: Acciaio S235JR – EN 10025 Zincatura a caldo: > 57 µm secondo CEI 7-6

NOTE

Il codice sopra è comprensivo di kit bulloneria di fissaggio.